

Podstawowe informacje



Dane techniczne projektu

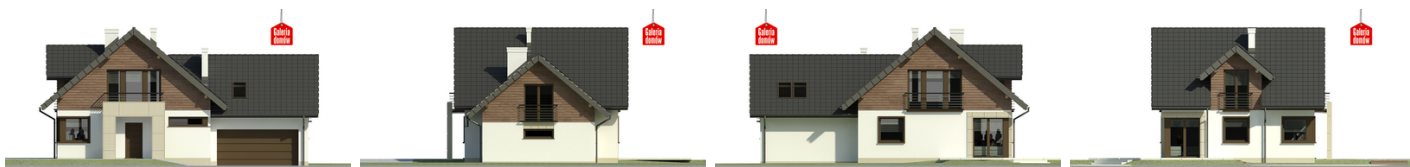
Całkowita powierzchnia	132.36 m²
Powierzchnia użytkowa	124.25 m²
Powierzchnia zabudowy	123.29 m²
Powierzchnia dachu	206.66 m²
Kubatura	727.73 m³
Wymiary budynku	14.75 x 9 m
Kąt nachylenia	40°
Wysokość budynku	8.08 m
Wymiary działki	22.75 x 17 m



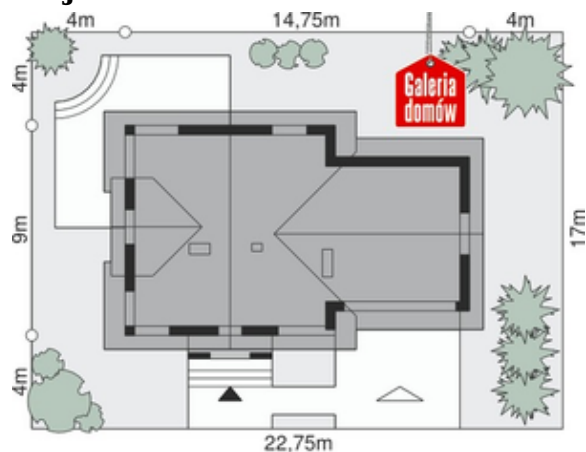
Opis projektu

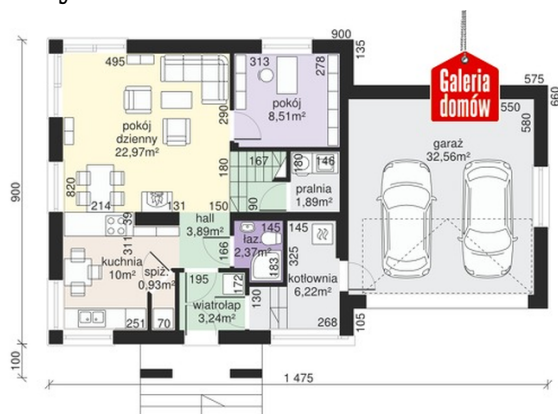
Projekt Dom przy Cyprysowej 36 powstał w wyniku modyfikacji projektu gotowego Dom przy Cyprysowej 30. Wprowadzone zmiany obejmują część domu w której znajduje się garaż, który został powiększony do rozmiaru mieszczącego dwa miejsca postojowe. Zmiana ta spowodowała także powiększenie pokoju nad garażem i dodanie łazienki oraz obszaru na szafę wewnęią lub garderobę. Elewacje zaprojektowane są w takiej samej nowoczesnej stylistyce wykorzystującej elementy wykonane z naturalnych materiałów. Atrakcyjny wizerunek i funkcjonalne wnętrza są atutami Domu przy Cyprysowej 36.

Elewacje

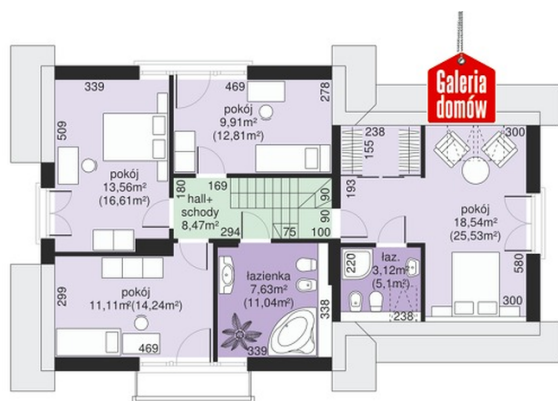


Sytuacje



Rzuty

Parter 60.02 m²

wiatrołap	3.24 m ²
łazienka	2.37 m ²
Hall	3.89 m ²
Spiarnia	0.93 m ²
Kuchnia	10.00 m ²
Pokój dzienny	22.97 m ²
Pokój	8.51 m ²
Pralnia	1.89 m ²
Garaż	32.56 m ²
Kotłownia	6.22 m ²


Poddasze 72.34 m²

Hall schody	8.47 m ²
Pokój	18.54 m ²
łazienka	3.12 m ²
łazienka	7.63 m ²
Pokój	11.11 m ²
Pokój	13.56 m ²
Pokój	9.91 m ²