

Podstawowe informacje



Dane techniczne projektu

Całkowita powierzchnia	160.59 m²
Powierzchnia użytkowa	101.27 m²
Powierzchnia zabudowy	80.98 m²
Kubatura	609 m³
Wymiary budynku	6.90 x 13.30 m
Kąt nachylenia	40°
Wysokość budynku	8.77 m
Wymiary działki	6.90 x 21.80 m



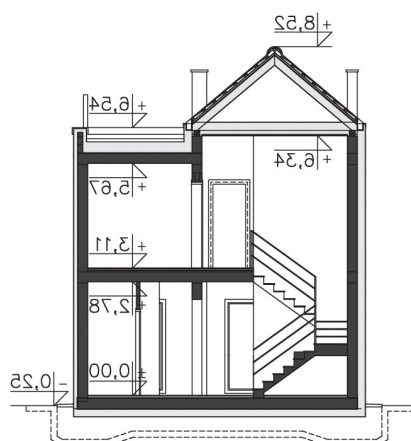
Opis projektu

Bardzo ładna propozycja projektu szeregowej - idealnie nadaje się na nowoczesne osiedla o spójnym, nowoczesnym charakterze. Niewielka powierzchnia sprawia, że są one bardziej przystępne cenowo dla inwestorów i jednocześnie tańsze i szybsze w realizacji, dzięki zastosowaniu normowych wymiarów konstrukcyjnych. Ciekawa bryła domu, urozmaicona wysuniętą częścią dodatkowo pozwala na włączenie garażu do części domu, co czasami jest dość utrudnione w zabudowie szeregowej. Dodatkowo wszystkie pokoje są bez skosów i okien połaciowych. W takim domu wygodnie może zami...

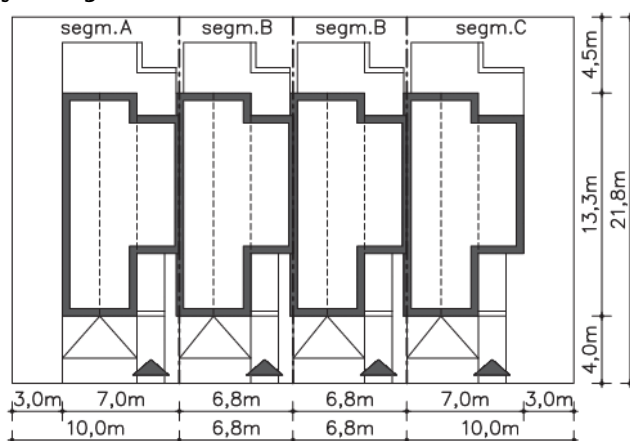
Elewacje



Przekrój



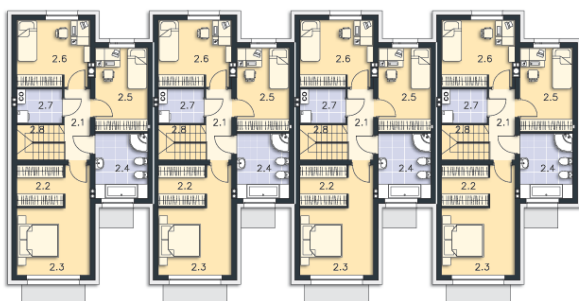
Sytuacje



Rzuty

Parter 41.95 m²

wiatrołap	4.42 m ²
Komunikacja	4.72 m ²
Wc	1.95 m ²
Kuchnia	9.36 m ²
Salon jadalnia	17.66 m ²
Schody	3.84 m ²
Garaż	18.39 m ²
Podest	6.14 m ²
Taras	19.90 m ²


Piętro 118.64 m²

Komunikacja	4.20 m ²
Garderoba	4.45 m ²
Pokój	13.89 m ²
łazienka	7.91 m ²
Pokój	10.22 m ²
Pokój	11.22 m ²
Pralnia co	3.59 m ²
Schody	3.84 m ²