

## Podstawowe informacje



## Dane techniczne projektu

<b>Całkowita powierzchnia</b>	<b>168.17 m<sup>2</sup></b>
<b>Powierzchnia użytkowa</b>	<b>107.11 m<sup>2</sup></b>
<b>Powierzchnia zabudowy</b>	<b>120.83 m<sup>2</sup></b>
<b>Powierzchnia dachu</b>	<b>231.26 m<sup>2</sup></b>
<b>Kubatura</b>	<b>589.83 m<sup>3</sup></b>
<b>Wymiary budynku</b>	<b>12.40 x 10.55 m</b>
<b>Kąt nachylenia</b>	<b>43°</b>
<b>Wysokość budynku</b>	<b>8.37 m</b>
<b>Wymiary działki</b>	<b>20.40 x 18.55 m</b>



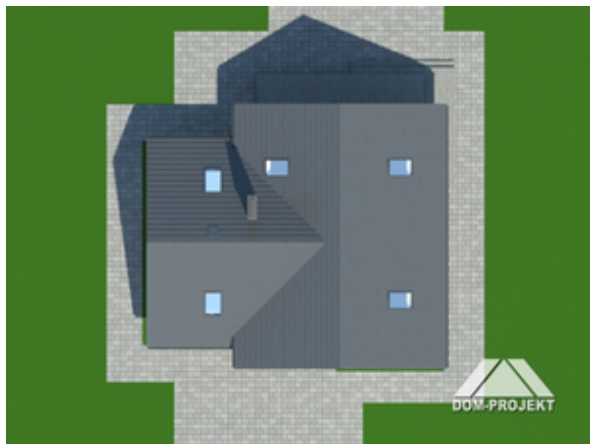
## Opis projektu

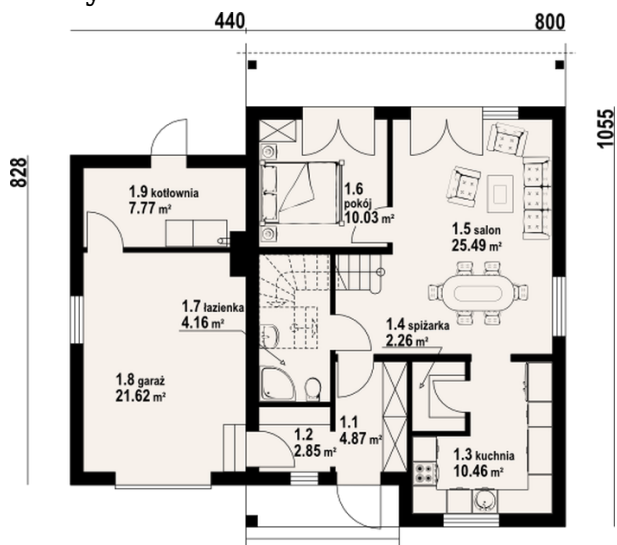
Dom w technologii szkieletowej z tynkiem na zewnątrz. Na parterze duży salon, kuchnia z wydzieloną spiżarką, pokój, schody na poddasze i łazienka. Garaż wraz z kotłownią w bocznej części. Na poddaszu 3 pokoje, łazienka, garderoba. Nad garażem pomieszczenie gospodarcze oraz pralnia.

## Elewacje

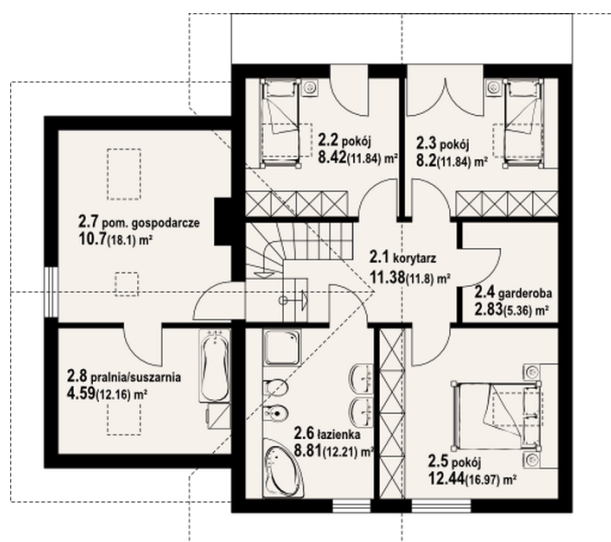


## Sytuacje



**Rzuty**

**Parter 67.89 m<sup>2</sup>**

wiatrołap	4.87 m <sup>2</sup>
korytarz	2.85 m <sup>2</sup>
kuchnia	10.46 m <sup>2</sup>
spiżarka	2.26 m <sup>2</sup>
salon	25.49 m <sup>2</sup>
pokój	10.03 m <sup>2</sup>
łazienka	4.16 m <sup>2</sup>
garaż	21.62 m <sup>2</sup>
kotłownia	7.77 m <sup>2</sup>


**Poddasze 100.28 m<sup>2</sup>**

korytarz	11.38 m <sup>2</sup>
pokój	8.42 m <sup>2</sup>
pokój	8.20 m <sup>2</sup>
garderoba	2.83 m <sup>2</sup>
pokój	12.44 m <sup>2</sup>
łazienka	8.81 m <sup>2</sup>
pom. gosp.odarcze	10.70 m <sup>2</sup>
pralnia/suszarnia	4.59 m <sup>2</sup>