

Podstawowe informacje



Dane techniczne projektu

Całkowita powierzchnia	187.65 m²
Powierzchnia użytkowa	123.54 m²
Powierzchnia zabudowy	122.78 m²
Powierzchnia dachu	216.46 m²
Kubatura	589.73 m³
Wymiary budynku	15.65 x 8.05 m
Kąt nachylenia	40°
Wysokość budynku	7.99 m
Wymiary działki	23.65 x 16.05 m



Opis projektu

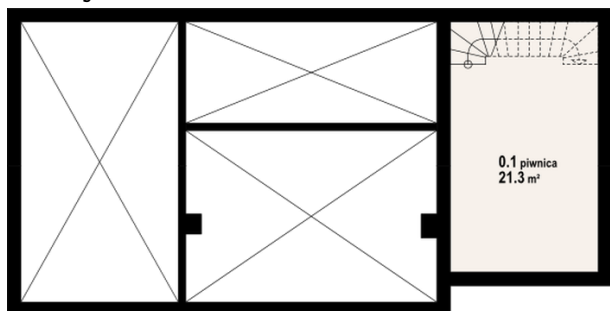
Ładny dom o prostej bryle i dobrych proporcjach, z piwnicą pod garażem. Układ funkcjonalny domu uwzględnia potrzeby nawet 6-cioosobowej rodziny. Na parterze salon z kominkiem, wydzielona kuchnia z dużą spiżarką, łazienka, kotłownia i garaż. Na poddaszu pięć sypialni, łazienka i garderoba.

Elewacje



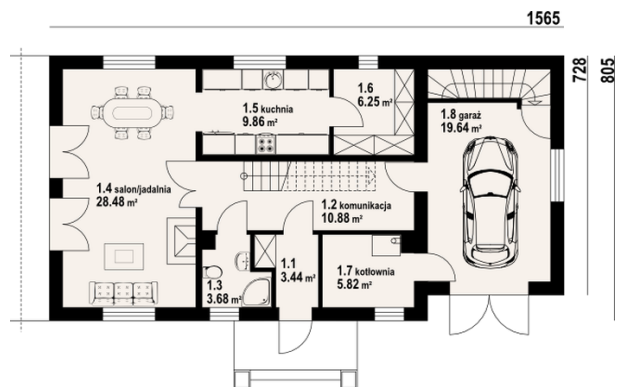
Sytuacje



Rzuty


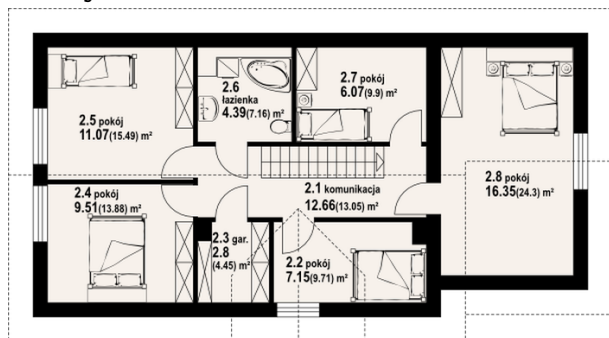
Piwnica 21.30 m²
 piwnica

21.30 m²



Parter 68.41 m²

wiatrołap	3.44 m ²
komunikacja	10.88 m ²
łazienka	3.68 m ²
salonjadalnia	28.48 m ²
kuchnia	9.86 m ²
garderoba	6.25 m ²
kotłownia	5.82 m ²
garaż	19.64 m ²

Rzuty

Poddasze 97.94 m²

komunikacja	12.66 m ²
pokój	7.15 m ²
garderoba	2.80 m ²
pokój	9.51 m ²
pokój	11.07 m ²
łazienka	4.39 m ²
pokój	6.07 m ²
pokój	16.35 m ²