

Podstawowe informacje



Dane techniczne projektu

Całkowita powierzchnia	90.75 m²
Powierzchnia użytkowa	66.12 m²
Powierzchnia zabudowy	84.35 m²
Powierzchnia dachu	140.21 m²
Kubatura	296.50 m³
Wymiary budynku	10.50 x 8.50 m
Kąt nachylenia	40°
Wysokość budynku	7.54 m
Wymiary działki	18.10 x 16.50 m



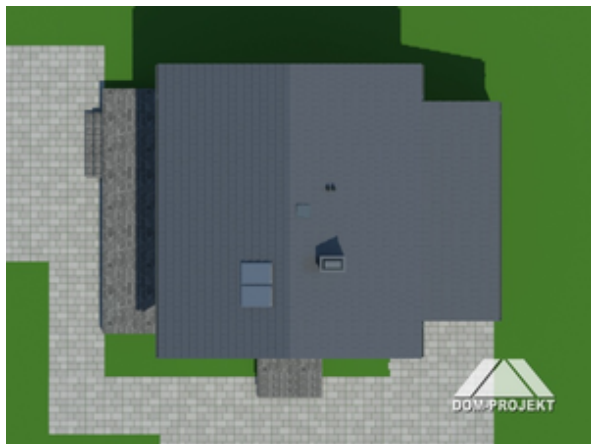
Opis projektu

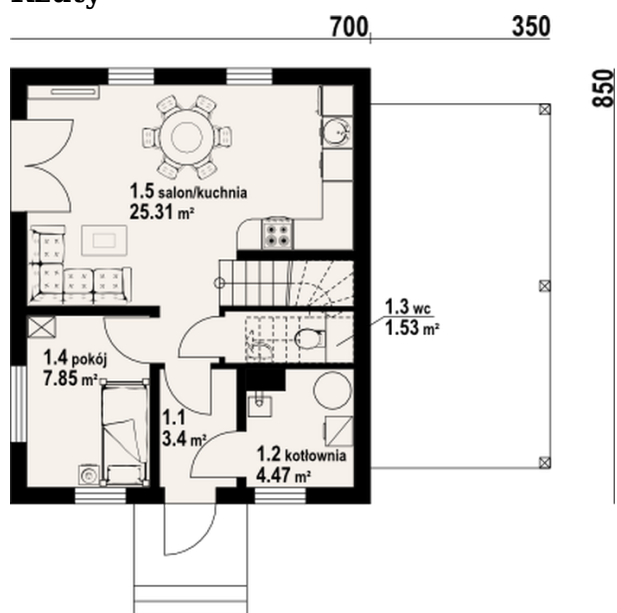
Mały dom z poddaszem użytkowym, ekonomiczny w budowie oraz późniejszym użytkowaniu. Parter to strefa dzienna, a w niej słoneczny salon z aneksem kuchennym, ponadto dodatkowy pokój i kotłownia. Poddasze to strefa nocna z trzema sypialniami i łazienką. Do domu dobudowana jest wiata na samochód.

Elewacje

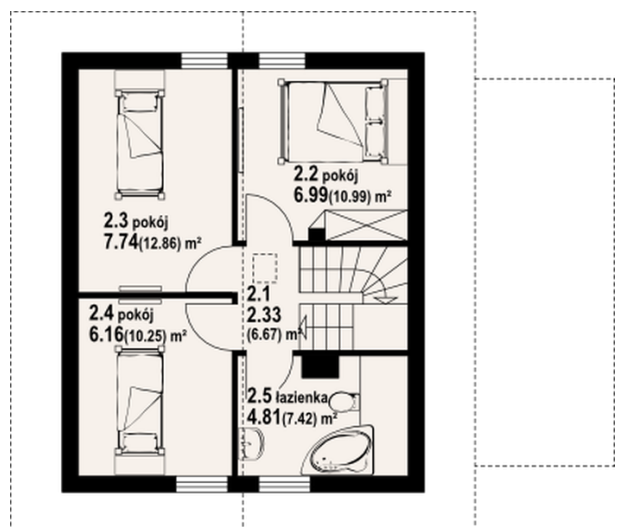


Sytuacje



Rzuty

Parter 42.56 m²

wiatrołap	3.40 m ²
kotłownia	4.47 m ²
wc	1.53 m ²
pokój	7.85 m ²
kuchnia/ salon	25.31 m ²


Poddasze 48.19 m²

komunikacja	2.33 m ²
pokój	6.99 m ²
pokój	7.74 m ²
pokój	6.16 m ²
łazienka	4.81 m ²