

Podstawowe informacje



Dane techniczne projektu

Całkowita powierzchnia	129.22 m²
Powierzchnia użytkowa	110.49 m²
Powierzchnia zabudowy	176.33 m²
Powierzchnia dachu	258.18 m²
Kubatura	805.86 m³
Wymiary budynku	12.28 x 18.28 m
Kąt nachylenia	30°
Wysokość budynku	7.02 m
Wymiary działki	20.28 x 26.28 m



Opis projektu

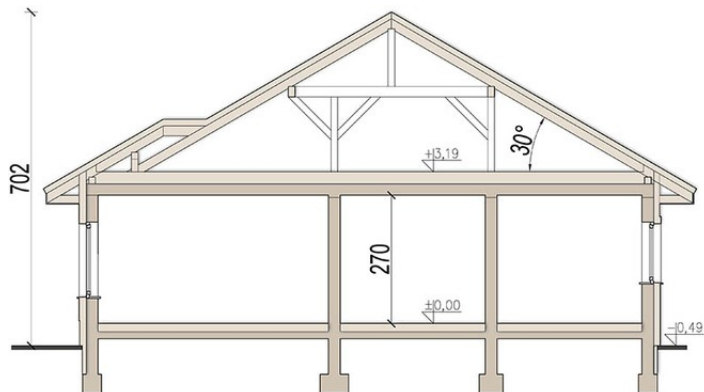
Projekt Imbir to dom parterowy przeznaczony dla 4-5 osobowej rodziny. Niewątpliwym atutem projektu jest jasny podział na strefę ogólnodostępną i prywatną - przeznaczoną tylko dla mieszkańców. W tej drugiej zlokalizowano trzy sypialnie, dużą łazienkę z miejscem na pralkę w zabudowie, oraz garderobę.

Strefa dzienna to przestronny salon z jadalnią otwartą na kuchnię. Przestrzeń zaplanowano tak, aby znalazło się dostateczne miejsce na duży stół, komplet wypoczynkowy, oraz zestaw audio-video. W centrum domowego ogniska zlokalizowano kominek. Kuchnia została zapr...

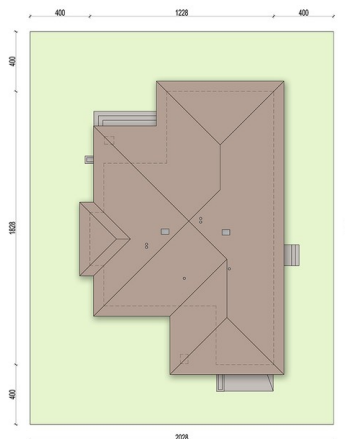
Elewacje

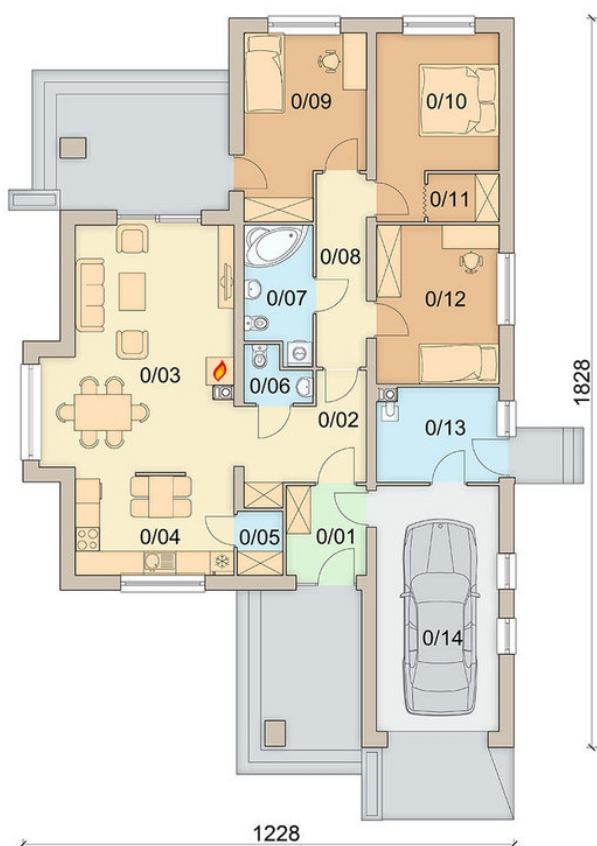


Przekrój



Sytuacje



Rzuty

Parter 129.22 m²

wiatrołap	4.48 m ²
pokój	12.03 m ²
garderoba	2.12 m ²
pokój	12.11 m ²
pom. gosp.odarcze	7.07 m ²
garaż	18.73 m ²
komunikacja	7.54 m ²
salon	27.07 m ²
kuchnia	10.05 m ²
spizarnia	1.82 m ²
wc	1.99 m ²
łazienka	5.48 m ²
korytarz	6.04 m ²
pokój	12.69 m ²