

## Podstawowe informacje



## Dane techniczne projektu

<b>Całkowita powierzchnia</b>	<b>102.61 m<sup>2</sup></b>
<b>Powierzchnia użytkowa</b>	<b>115.67 m<sup>2</sup></b>
<b>Powierzchnia zabudowy</b>	<b>143.75 m<sup>2</sup></b>
<b>Kubatura</b>	<b>800 m<sup>3</sup></b>
<b>Wymiary budynku</b>	<b>16.74 x 10.05 m</b>
<b>Kąt nachylenia</b>	<b>38°</b>
<b>Wysokość budynku</b>	<b>7.73 m</b>
<b>Wymiary działki</b>	<b>24.74 x 18.05 m</b>



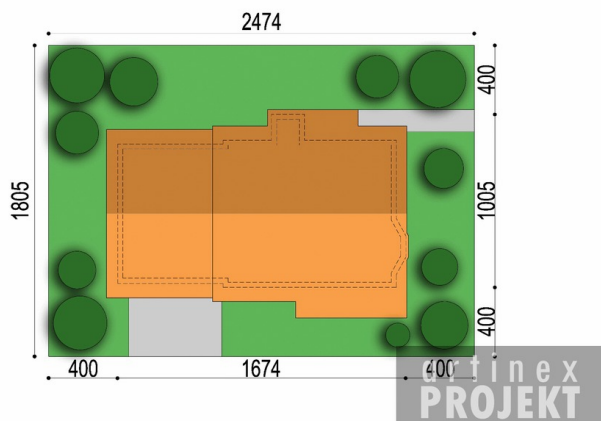
## Opis projektu

D213 to dom mieszkalny jednorodzinny z poddaszem użytkowym. Idealny dla 4-5-osobowej rodziny. Może również pełnić funkcję domku letniskowego. Prosta bryła budynku oraz nieskomplikowana konstrukcja wpływają na niższe koszty budowy. Bardzo funkcjonalny podział pomieszczeń z oddzielną strefą techniczną, strefą dzienną na parterze i nocną na poddaszu. Nad garażem zostało wydzielone strychnie.

## Elewacje

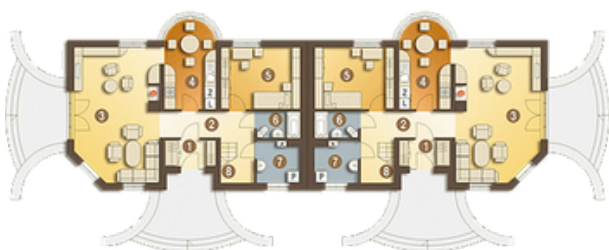


## Sytuacje



**Rzuty****Parter 85.37 m<sup>2</sup>**

wiatrołap	2.31 m <sup>2</sup>
garaż	32.67 m <sup>2</sup>
spizarnia	2.97 m <sup>2</sup>
pokój	13.79 m <sup>2</sup>
salon jadalnia	24.70 m <sup>2</sup>
kuchnia	11.74 m <sup>2</sup>
łazienka	3.62 m <sup>2</sup>
hall	12.53 m <sup>2</sup>
kotłownia	9.65 m <sup>2</sup>
pralnia	4.06 m <sup>2</sup>

**Poddasze 17.24 m<sup>2</sup>**

schodyschówek	6.09 m <sup>2</sup>
korytarz	4.22 m <sup>2</sup>
pokój	10.30 m <sup>2</sup>
pokój	13.07 m <sup>2</sup>
pokój	7.09 m <sup>2</sup>
łazienka	3.24 m <sup>2</sup>
strych	26.77 m <sup>2</sup>