

## Podstawowe informacje



## Dane techniczne projektu

<b>Całkowita powierzchnia</b>	<b>141.87 m<sup>2</sup></b>
<b>Powierzchnia użytkowa</b>	<b>129.94 m<sup>2</sup></b>
<b>Powierzchnia zabudowy</b>	<b>169.86 m<sup>2</sup></b>
<b>Powierzchnia dachu</b>	<b>202 m<sup>2</sup></b>
<b>Kubatura</b>	<b>547.42 m<sup>3</sup></b>
<b>Wymiary budynku</b>	<b>17.10 x 12.50 m</b>
<b>Kąt nachylenia</b>	<b>22°</b>
<b>Wysokość budynku</b>	<b>8.74 m</b>
<b>Wymiary działki</b>	<b>24.10 x 20.50 m</b>



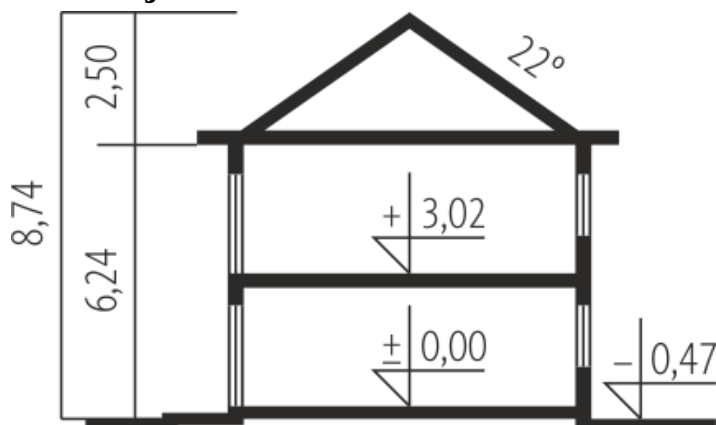
## Opis projektu

Rodrigo II G2 to doskonała propozycja dla rodziny, która ceni nowoczesną architekturę oraz luksus wygodnej, słonecznej przestrzeni. Piękna, efektowna forma doskonale prezentuje się wspólnie z modną kompozycją elewacji, która wyraźnie podkreśla współczesny charakter budynku. Wnętrze imponuje swoją perfekcyjną organizacją - nic nie jest tu przypadkowe i zbędne - przemyślany układ pomieszczeń zapewni domownikom najwyższy komfort użytkowy i zdecydowanie ułatwia codzienne funkcjonowanie. Do dyspozycji mieszkańców jest również fantastyczny ta...

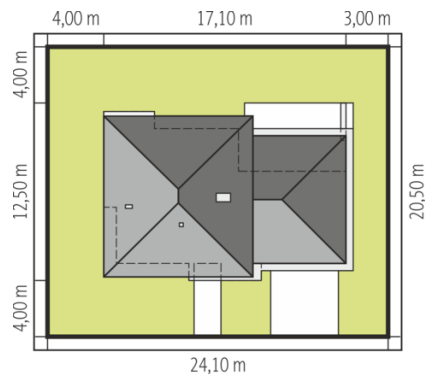
## Elewacje



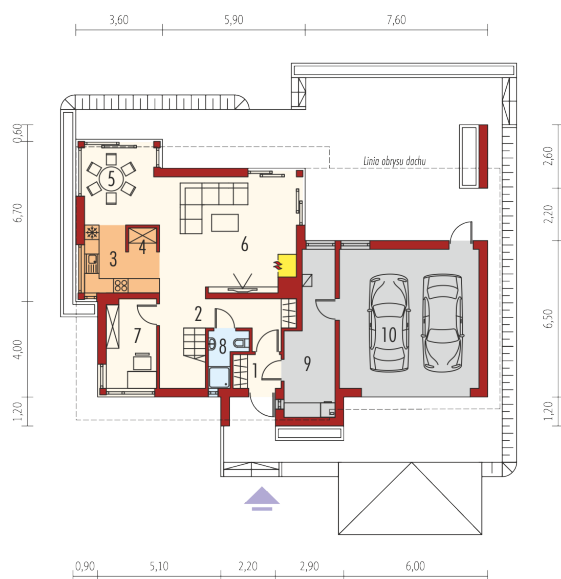
## Przekrój



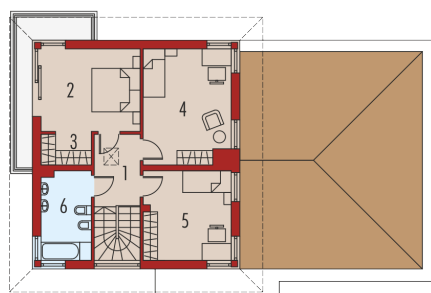
## Sytuacje



Schemat uwzględnia minimalne odległości od budynku do granicy działki.  
Szczegóły w zakładce: Jak czytać projekt?

**Rzuty**

**Parter 82.15 m<sup>2</sup>**

<b>Wiatrołap</b>	2.71 m <sup>2</sup>
<b>Garaż</b>	32.96 m <sup>2</sup>
<b>Hol + schody</b>	12.53 m <sup>2</sup>
<b>Kuchnia</b>	7.06 m <sup>2</sup>
<b>Spizarnia</b>	1.13 m <sup>2</sup>
<b>Jadalnia</b>	9.51 m <sup>2</sup>
<b>Pokój dzienny</b>	26.98 m <sup>2</sup>
<b>Gabinet</b>	7.58 m <sup>2</sup>
<b>Łazienka</b>	2.72 m <sup>2</sup>
<b>Kotłownia</b>	11.93 m <sup>2</sup>


**Piętro 59.72 m<sup>2</sup>**

<b>Korytarz</b>	5.61 m <sup>2</sup>
<b>Sypialnia</b>	13.84 m <sup>2</sup>
<b>Garderoba</b>	2.77 m <sup>2</sup>
<b>Sypialnia</b>	16.80 m <sup>2</sup>
<b>Sypialnia</b>	13.25 m <sup>2</sup>
<b>Łazienka</b>	7.45 m <sup>2</sup>