

## Podstawowe informacje



## Dane techniczne projektu

<b>Całkowita powierzchnia</b>	<b>148.78 m<sup>2</sup></b>
<b>Powierzchnia użytkowa</b>	<b>138.08 m<sup>2</sup></b>
<b>Powierzchnia zabudowy</b>	<b>113.64 m<sup>2</sup></b>
<b>Powierzchnia dachu</b>	<b>145.70 m<sup>2</sup></b>
<b>Kubatura</b>	<b>459.87 m<sup>3</sup></b>
<b>Wymiary budynku</b>	<b>9.40 x 13.30 m</b>
<b>Kąt nachylenia</b>	<b>45°</b>
<b>Wysokość budynku</b>	<b>8.95 m</b>
<b>Wymiary działki</b>	<b>19.70 x 23.30 m</b>



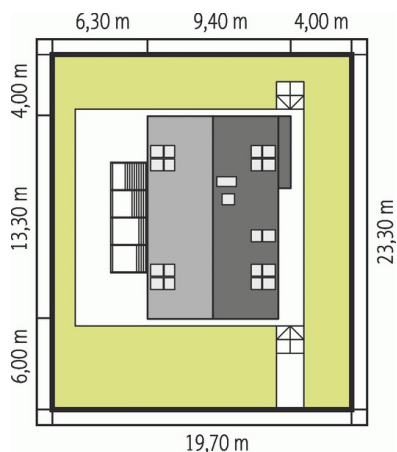
## Opis projektu

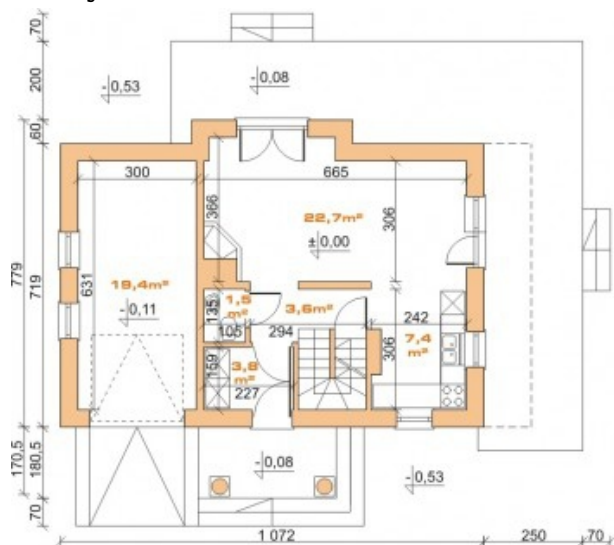
EX 16 S soft to dom, który emanuje nowoczesnym wdziękiem. Prosta konstrukcja, geometryczny minimalizm oraz oszczędny detal ograniczają straty energii i sprawiają, że budynek wyróżniają znakomite parametry cieplne. Na elewacji króluje gra materiałów i faktur - naturalna uroda kamienia wchodzi w dialog z gładką powierzchnią ścian i blachy, tworząc intrygujący efekt estetyczny. We wnętrzu czeka na domowników komfortowy podział funkcjonalny. Na parterze, od strony południowej, zaplanowano pomieszczenia wyeksponowane na światło dzienne - salon, kuch...

## Elewacje



## Sytuacje



**Rzuty**

**Parter 85.27 m<sup>2</sup>**

wiatrołap	3.81 m <sup>2</sup>
Pom techniczne	10.70 m <sup>2</sup>
Garderoba	4.84 m <sup>2</sup>
Hol z klatki schodów	13.29 m <sup>2</sup>
Kuchnia	12.21 m <sup>2</sup>
Spiarnia	2.71 m <sup>2</sup>
Jadalnia	8.96 m <sup>2</sup>
Pokój dzienny	23.45 m <sup>2</sup>
Korytarz	3.00 m <sup>2</sup>
łazienka	2.30 m <sup>2</sup>

**Poddasze 63.51 m<sup>2</sup>**

Korytarz	7.85 m <sup>2</sup>
Sypialnia	14.93 m <sup>2</sup>
Garderoba	3.42 m <sup>2</sup>
Sypialnia	11.47 m <sup>2</sup>
Sypialnia	11.42 m <sup>2</sup>
łazienka	11.10 m <sup>2</sup>
Garderoba	3.32 m <sup>2</sup>