

## Podstawowe informacje



## Dane techniczne projektu

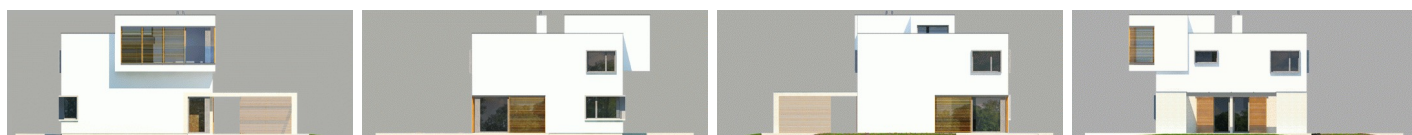
<b>Całkowita powierzchnia</b>	<b>160.83 m<sup>2</sup></b>
<b>Powierzchnia użytkowa</b>	<b>133.70 m<sup>2</sup></b>
<b>Powierzchnia zabudowy</b>	<b>100.98 m<sup>2</sup></b>
<b>Powierzchnia dachu</b>	<b>111 m<sup>2</sup></b>
<b>Kubatura</b>	<b>467.86 m<sup>3</sup></b>
<b>Wymiary budynku</b>	<b>10.10 x 11.70 m</b>
<b>Kąt nachylenia</b>	<b>2°</b>
<b>Wysokość budynku</b>	<b>8.17 m</b>
<b>Wymiary działki</b>	<b>21.50 x 23.80 m</b>



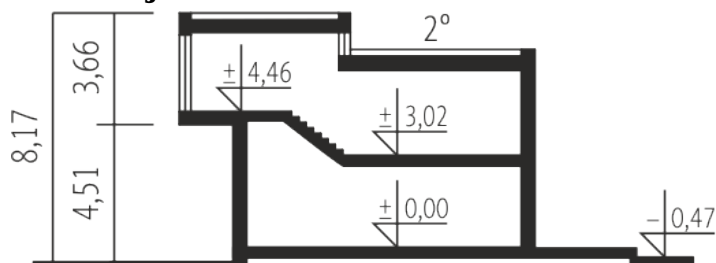
## Opis projektu

Dom piętrowy, niepodpiwniczony, z wiatą garażową. Przeznaczony dla 4-5-osobowej rodziny. Na parterze zaprojektowano strefę dzienną: salon z kominkiem połączony z jadalnią, kuchnię ze spiżarnią. Znalazły się tu również garderoba w strefie wejściowej, toaleta i duża kotłownia. Strefę nocną zlokalizowano na piętrze. Tworzą ją trzy duże sypialnie oraz łazienka. Na II piętrze umiejscowiono przestronny gabinet. EX 10 (z wiatą) soft to propozycja dla wielbicieli oryginalnego designu w stylu modern. Ciekawa bryła w połączeniu z subtelnymi detalami i ascetycznym wykończeniem elewacji tworzy w...

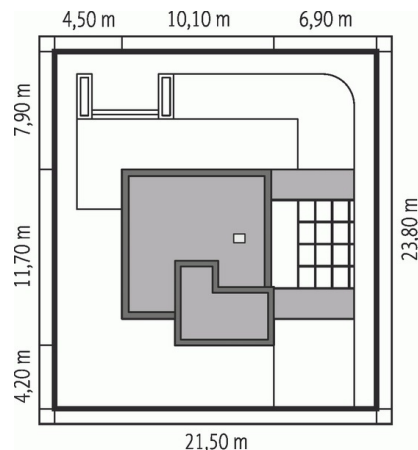
## Elewacje



## Przekrój



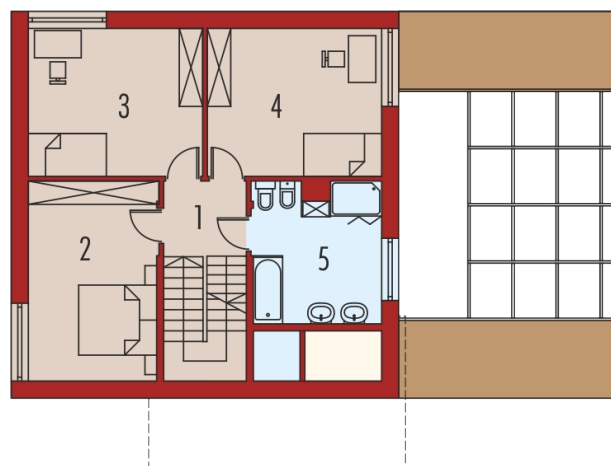
## Sytuacje



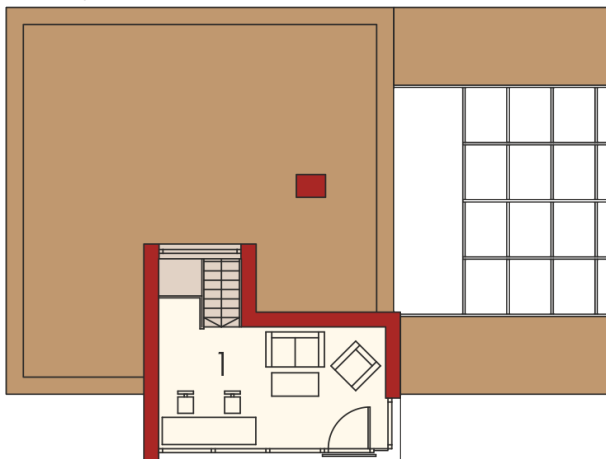
**Rzuty**

**Parter 76.07 m<sup>2</sup>**

<b>wiatrołap</b>	2.46 m <sup>2</sup>
<b>Garderoba</b>	3.32 m <sup>2</sup>
<b>Hol</b>	15.64 m <sup>2</sup>
<b>Kuchnia</b>	10.32 m <sup>2</sup>
<b>Spiarnia</b>	1.71 m <sup>2</sup>
<b>Pokój dzienny</b>	30.62 m <sup>2</sup>
<b>łazienka</b>	3.62 m <sup>2</sup>
<b>Kotłownia</b>	8.38 m <sup>2</sup>


**Piętro 66.01 m<sup>2</sup>**

<b>Korytarz</b>	4.02 m <sup>2</sup>
<b>Sypialnia</b>	16.81 m <sup>2</sup>
<b>Sypialnia</b>	16.79 m <sup>2</sup>
<b>Sypialnia</b>	16.78 m <sup>2</sup>
<b>łazienka</b>	11.61 m <sup>2</sup>

**Rzuty****Antresola 18.75 m<sup>2</sup>****Gabinet**18.75 m<sup>2</sup>