

Podstawowe informacje



Dane techniczne projektu

| | |
|-------------------------------|-----------------------------|
| Całkowita powierzchnia | 292.49 m² |
| Powierzchnia użytkowa | 139.21 m² |
| Powierzchnia zabudowy | 143.65 m² |
| Powierzchnia dachu | 260 m² |
| Kubatura | 839.65 m³ |
| Wymiary budynku | 16.26 x 10.41 m |
| Kąt nachylenia | 42° |
| Wysokość budynku | 8.98 m |
| Wymiary działki | 24.26 x 18.41 m |



Opis projektu

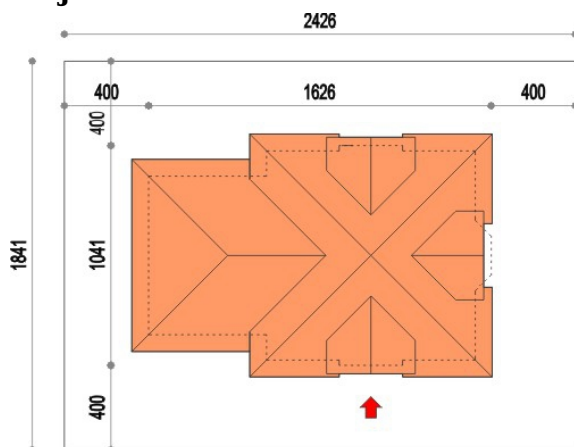
Projekt Śnieżka N 2G to nowoczesna wersja klasycznego projektu Śnieżka 2G, bardzo cenionego przez Naszych Klientów. Dom z nowymi, modnymi elewacjami zyskał na elegancji i wpisał się idealnie w panujące obecnie trendy w architekturze. Zastosowane elementy drewniane ocieplają wizualnie elewacje, wprowadzone też zostały poziome boniowania.

Stosując się do Państwa sugestii przearanżowaliśmy nieco parter domu - przy wiatrołapie pojawiła się mała garderoba, która może zostać zamieniona na spiżarnię z racji swego sąsiedztwa z kuchnią. Jadalnia usytuowana w wykuszu zyskała wię...

Elewacje



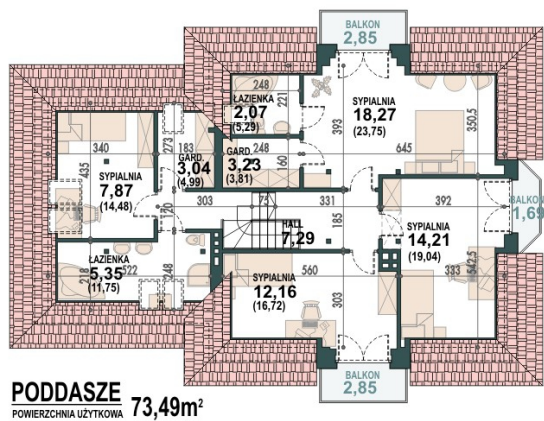
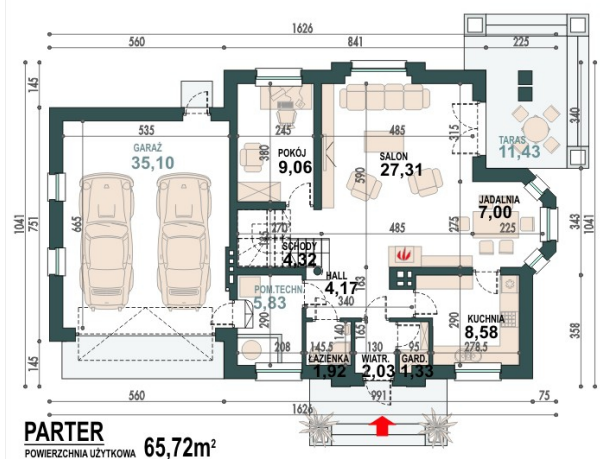
Sytuacje



DOBRY DOM
 ul. Wrzesława Romańczuka 6, 35-302 Rzeszów
 +48 17 852 52 30
 08:00 - 16:00

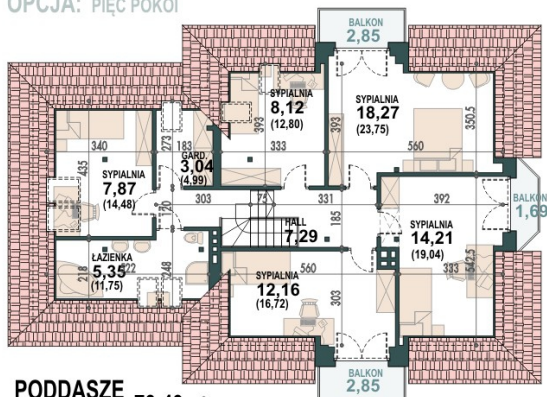
waldemar.kowalski@grupadobrydom.pl

Podane ceny nie stanowią oferty handlowej w rozumieniu art. 66 par. 1 Kodeksu Cywilnego

Rzuty


Rzuty

OPCJA: PIĘĆ POKOI

**PODDASZE**
POWIERZCHNIA UŻYTKOWA 73,49m²