

Podstawowe informacje



Dane techniczne projektu

Całkowita powierzchnia	256.10 m²
Powierzchnia użytkowa	129.49 m²
Powierzchnia zabudowy	127.33 m²
Powierzchnia dachu	231 m²
Kubatura	752 m³
Wymiary budynku	14 x 10.45 m
Kąt nachylenia	42°
Wysokość budynku	8.98 m
Wymiary działki	22 x 18.45 m



Opis projektu

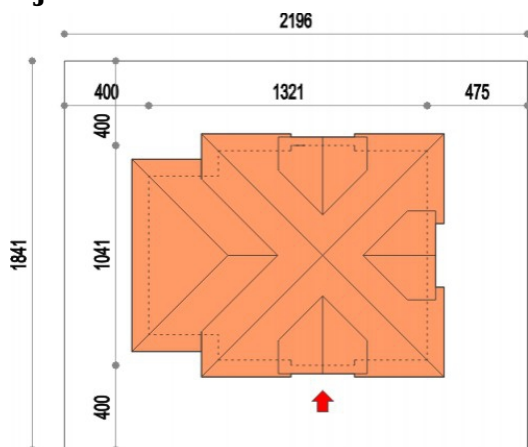
Projekt Śnieżka N to nowoczesna wersja klasycznego projektu Śnieżka, bardzo cenionego przez Naszych Klientów. Dom z nowymi, modnymi elewacjami zyskał na elegancji i wpisał się idealnie w panujące obecnie trendy w architekturze. Zastosowane elementy drewniane ocieplają wizualnie elewacje, wprowadzone też zostały poziome boniowania.

Stosując się do Państwa sugestii przearanzowaliśmy nieco parter domu - przy wiatrołapie pojawiła się mała garderoba, która może zostać zamieniona na spiżarnię z racji swego sąsiedztwa z kuchnią. Jadalnia usytuowana w wykuszu zyskała więk...

Elewacje



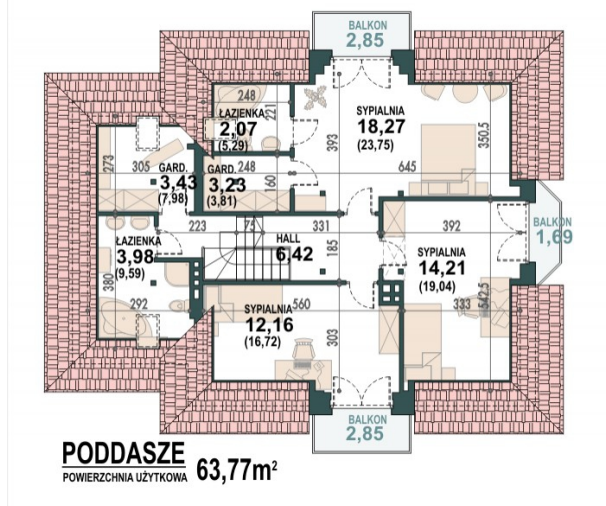
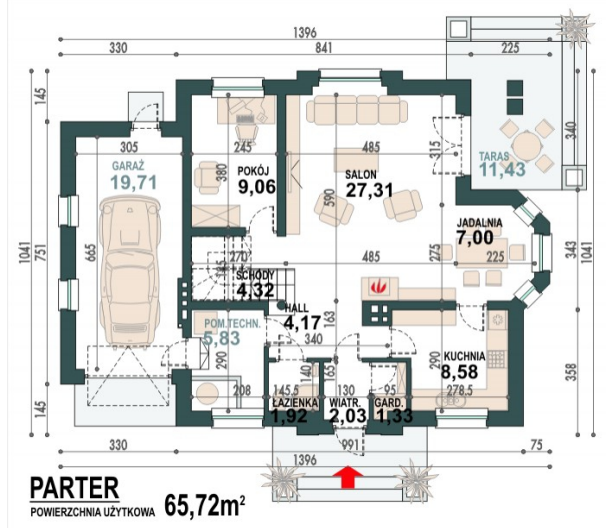
Sytuacje



DOBRY DOM
 ul. Wrzesława Romańczuka 6, 35-302 Rzeszów
 +48 17 852 52 30
 08:00 - 16:00

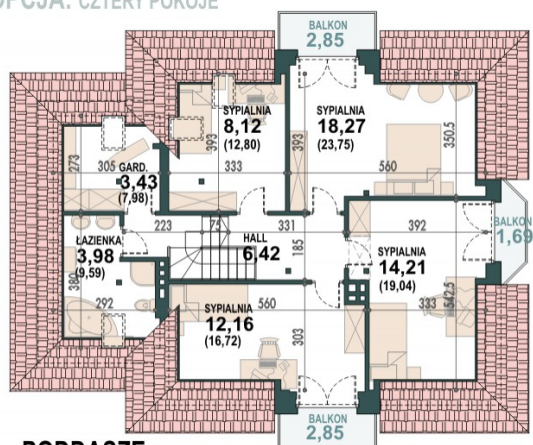
waldemar.kowalski@grupadobrydom.pl

Podane ceny nie stanowią oferty handlowej w rozumieniu art. 66 par. 1 Kodeksu Cywilnego

Rzuty


Rzuty

OPCJA: CZTERY POKOJE

**PODDASZE**
POWIERZCHNIA UŻYTKOWA **63,77m²**