

## Podstawowe informacje



## Dane techniczne projektu

<b>Całkowita powierzchnia</b>	<b>210.72 m<sup>2</sup></b>
<b>Powierzchnia użytkowa</b>	<b>143 m<sup>2</sup></b>
<b>Powierzchnia zabudowy</b>	<b>161.22 m<sup>2</sup></b>
<b>Powierzchnia dachu</b>	<b>298.19 m<sup>2</sup></b>
<b>Kubatura</b>	<b>592.31 m<sup>3</sup></b>
<b>Wymiary budynku</b>	<b>16.24 x 15.28 m</b>
<b>Kąt nachylenia</b>	<b>42°</b>
<b>Wysokość budynku</b>	<b>8.78 m</b>
<b>Wymiary działki</b>	<b>23.77 x 22.27 m</b>



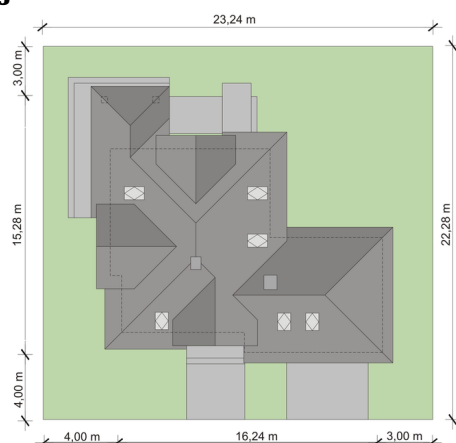
## Opis projektu

MEANDER 2 to dom parterowy z poddaszem użytkowym, zaprojektowany dla 4-5-osobowej rodziny. Wiatrołap z miejscem na szafę wiedzie do otwartej części dziennej (kuchnię można oddzielić od jadalni i salonu). Na parterze znajduje się też obszerny gabinet, mogący pełnić funkcję pokoju gościnnego lub kolejnej sypialni, oraz łazienka i spiżarnia. Poprzez wiatrołap dostępne jest również pomieszczenie gospodarcze i usytuowany za nim dwustanowiskowy garaż z praktycznym wyjściem do ogrodu. Na poddaszu znajduje się salon łazienkowy z wydzielonym aneksem na pralkę oraz trzy duże sypialnie, w tym j...

## Elewacje



## Sytuacje



**DOBRY DOM**  
 ul. Wrzesława Romańczuka 6, 35-302 Rzeszów  
 +48 17 852 52 30  
 08:00 - 16:00

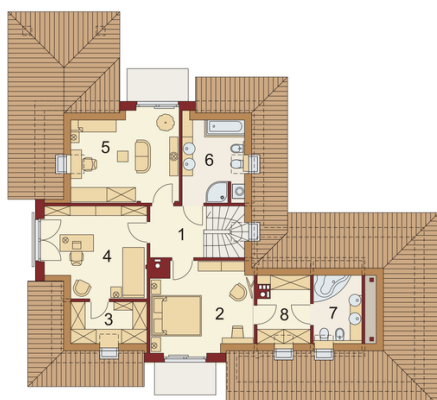
waldemar.kowalski@grupadobrydom.pl

Podane ceny nie stanowią oferty handlowej w rozumieniu art. 66 par. 1 Kodeksu Cywilnego

**Rzuty**

**Parter 117.58 m<sup>2</sup>**

wiatrołap	3.75 m <sup>2</sup>
Hall	8.80 m <sup>2</sup>
Kuchnia	12.00 m <sup>2</sup>
Spiarnia	1.24 m <sup>2</sup>
Salon z jadalni	35.03 m <sup>2</sup>
Pokój	12.00 m <sup>2</sup>
łazienka	3.10 m <sup>2</sup>
Pomgosp	6.51 m <sup>2</sup>
Garaż	35.15 m <sup>2</sup>


**Poddasze 93.14 m<sup>2</sup>**

Hall	4.81 m <sup>2</sup>
Pokój	14.02 m <sup>2</sup>
Garderoba	4.06 m <sup>2</sup>
Pokój	14.91 m <sup>2</sup>
Pokój	14.60 m <sup>2</sup>
łazienka	7.03 m <sup>2</sup>
łazienka	4.08 m <sup>2</sup>
Garderoba	4.41 m <sup>2</sup>