

Podstawowe informacje



Dane techniczne projektu

Całkowita powierzchnia	192.72 m²
Powierzchnia użytkowa	139.21 m²
Powierzchnia zabudowy	147.12 m²
Powierzchnia dachu	263.50 m²
Kubatura	526.99 m³
Wymiary budynku	13.79 x 15.28 m
Kąt nachylenia	42°
Wysokość budynku	8.78 m
Wymiary działki	20.79 x 22.27 m



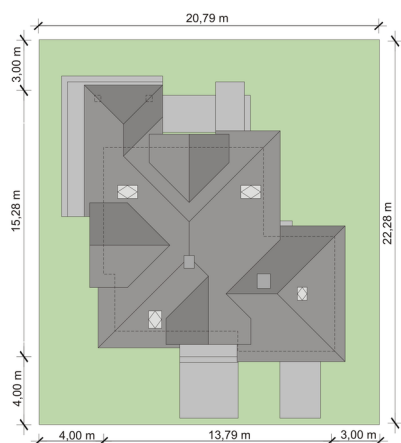
Opis projektu

MEANDER to dom parterowy z poddaszem użytkowym, zaprojektowany dla 4-5-osobowej rodziny. Wiatrołap z miejscem na szafę wiedzie do otwartej części dziennej (kuchnię można oddzielić od jadalni i salonu). Na parterze znajduje się też obszerny gabinet, mogący pełnić funkcję pokoju gościnnego lub kolejnej sypialni, oraz łazienka i spiżarnia. Poprzez wiatrołap dostępne jest również pomieszczenie gospodarcze i usytuowany za nim garaż z praktycznym wyjściem do ogrodu. Na poddaszu znajdują się trzy duże sypialnie, w tym dwie z własnymi garderobami, oraz salon łazienkowy z wydzielonym aneksem...

Elewacje



Sytuacje



DOBRY DOM
 ul. Wrzesława Romańczuka 6, 35-302 Rzeszów
 +48 17 852 52 30
 08:00 - 16:00

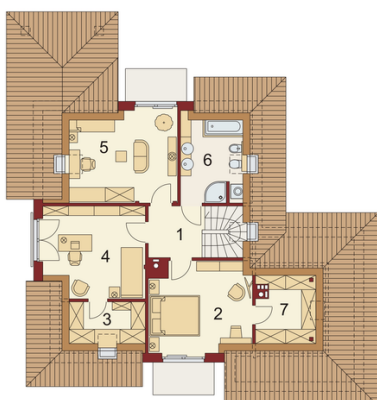
waldemar.kowalski@grupadobrydom.pl

Podane ceny nie stanowią oferty handlowej w rozumieniu art. 66 par. 1 Kodeksu Cywilnego

Rzuty

Parter 102.79 m²

wiatrołap	3.75 m ²
Hall	8.80 m ²
Kuchnia	12.00 m ²
Spiarnia	1.24 m ²
Salon z jadalni	35.03 m ²
Pokój	12.00 m ²
łazienka	3.10 m ²
Pomgosp	6.51 m ²
Garaż	20.36 m ²


Poddasze 89.93 m²

Hall	4.81 m ²
Pokój	14.02 m ²
Garderoba	4.06 m ²
Pokój	14.91 m ²
Pokój	14.60 m ²
łazienka	7.03 m ²
Garderoba	4.41 m ²