

Podstawowe informacje



Dane techniczne projektu

Całkowita powierzchnia	196.09 m²
Powierzchnia użytkowa	157 m²
Powierzchnia zabudowy	152.59 m²
Powierzchnia dachu	277.54 m²
Kubatura	577.72 m³
Wymiary budynku	13.16 x 15.98 m
Kąt nachylenia	42°
Wysokość budynku	8.76 m
Wymiary działki	20.62 x 22.96 m



Opis projektu

CELINA to dom parterowy z poddaszem użytkowym, zaprojektowany dla 4-5-osobowej rodziny. Wiatrołap z miejscem na szafę wiedzie do przestronnego salonu połączonego z jadalnią. Przylegającą kuchnię, częściowo wydzieloną ścianą działową, można całkowicie zamknąć lub otworzyć na resztę strefy dziennej. Na parterze zlokalizowano też obszerny gabinet, mogący pełnić funkcję pokoju gościnnego lub kolejnej sypialni, oraz łazienkę. Poprzez wiatrołap dostępny jest również garaż i usytuowane za nim pomieszczenie gospodarcze z praktycznym wyjściem do ogrodu. Na poddaszu znajdują się trzy duże sypialni...

Elewacje



Sytuacje



DOBRY DOM
 ul. Wrzesława Romańczuka 6, 35-302 Rzeszów
 +48 17 852 52 30
 08:00 - 16:00

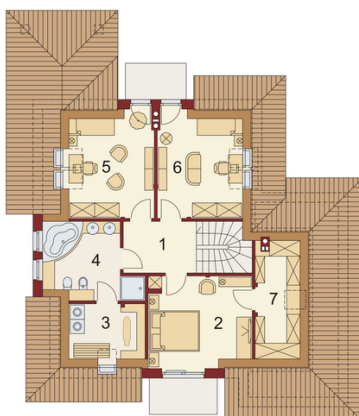
waldemar.kowalski@grupadobrydom.pl

Podane ceny nie stanowią oferty handlowej w rozumieniu art. 66 par. 1 Kodeksu Cywilnego

Rzuty

Parter 111.30 m²

wiatrołap	6.38 m ²
Hall	8.94 m ²
Kuchnia	10.13 m ²
Spiarnia	1.35 m ²
Salon z jadalni	40.14 m ²
Pokój	14.39 m ²
łazienka	3.06 m ²
Pomgosp	6.29 m ²
Garaż	20.62 m ²


Poddasze 84.79 m²

Hall	6.41 m ²
Pokój	15.54 m ²
Pralnia	5.58 m ²
łazienka	10.78 m ²
Pokój	13.10 m ²
Pokój	13.10 m ²
Garderoba	8.10 m ²