

Podstawowe informacje



Dane techniczne projektu

Całkowita powierzchnia	150.63 m²
Powierzchnia użytkowa	105.34 m²
Powierzchnia zabudowy	193.78 m²
Powierzchnia dachu	285.68 m²
Kubatura	413.94 m³
Wymiary budynku	19.76 x 10.02 m
Kąt nachylenia	32°
Wysokość budynku	7.08 m
Wymiary działki	26.76 x 18.12 m

Opis projektu

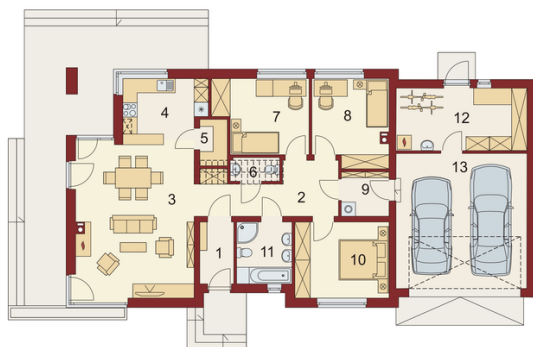
Midas 2 PS jest domem świetnie wpisującym się w szeroką i krótką działkę. Jest stworzony dla rodziny 4-osobowej z upodobaniem do rozwiązań prostych i nowoczesnych. Dom generalnie dzieli się na 2 części - dzienną oraz nocną. Ta pierwsza to salon z jadalnią i otwarta na nie kuchnia ze spiżarnią. Zwolennicy kuchni zamkniętych mają możliwość rozdzielenia kuchni od dwóch pozostałych pomieszczeń. Salon posiada kominek komfortowo usytuowany w niedużej odległości zarówno od jadalni jak i strefy wypoczynkowej salonu. W tej części zaprojektowano duże narożne przeszklenie do...

Elewacje



Sytuacje



Rzuty

Parter 150.63 m²

wiatrołap	3.64 m ²
Pokój	12.57 m ²
łazienka	5.96 m ²
Kotłownia	14.35 m ²
Garaż	30.95 m ²
Hall	11.20 m ²
Salon z jadalni	31.81 m ²
Kuchnia	9.25 m ²
Spiarnia	2.20 m ²
WC	1.99 m ²
Pokój	11.76 m ²
Pokój	11.27 m ²
Pomgosp	3.68 m ²