

Podstawowe informacje



Dane techniczne projektu

Całkowita powierzchnia	165.20 m²
Powierzchnia użytkowa	165.21 m²
Powierzchnia zabudowy	260.30 m²
Powierzchnia dachu	236 m²
Kubatura	581.15 m³
Wymiary budynku	17.66 x 20.06 m
Kąt nachylenia	27°
Wysokość budynku	6.02 m
Wymiary działki	25.66 x 28.06 m



Opis projektu

Z312 to projekt domu parterowego z dachem dwuspadowym. Prosta bryła oraz ciekawe połączenie różnych materiałów na elewacjach nadaje mu niepowtarzalny wygląd.

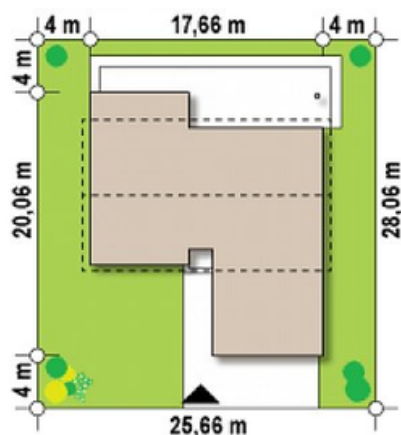
Do sieni wchodzimy przez zadaszone wejście, dalej znajduje się główny hol, z którego mamy dostęp do wszystkich pokoi. Kuchnia jest wygodna i została wzbogacona o dużą, ustawną spiżarkę. Komfortowe umieszczenie kuchni pozwala na połączenie jej z jadalnią i salonem, ale również umożliwi wydzielenie jej dzięki zastosowaniu przesuwanych drzwi.

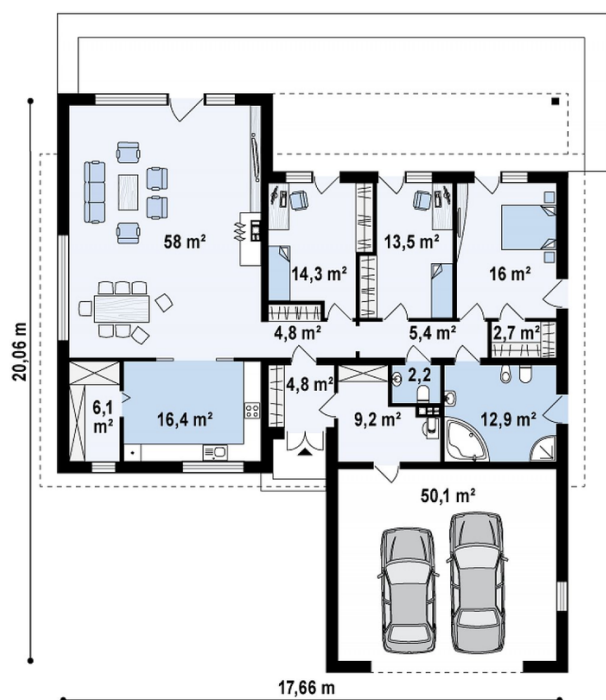
Z312 spodoba się wszystkim tym co szukają funkcjonalnego domu parterowego z przestr...

Elewacje



Sytuacje



Rzuty

Parter 165.20 m²

łazienka	12.90 m ²
Pokój	16.00 m ²
Pokój	13.50 m ²
Pokój	14.30 m ²
Spiarka	5.90 m ²
Kuchnia	15.80 m ²
Salon	57.90 m ²
Garderoba	2.80 m ²
Pom gosp	8.90 m ²
WC	2.20 m ²
Garaż	50.10 m ²
Sie	4.80 m ²
Hol	4.80 m ²
Hol	5.40 m ²