

Podstawowe informacje



Dane techniczne projektu

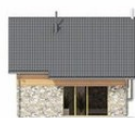
Całkowita powierzchnia	102.09 m ²
Powierzchnia użytkowa	98.19 m ²
Powierzchnia zabudowy	77.92 m ²
Kubatura	482 m ³
Wymiary budynku	8.06 x 9.40 m
Kąt nachylenia	45°
Wysokość budynku	8.50 m
Wymiary działki	22.50 x 17.40 m



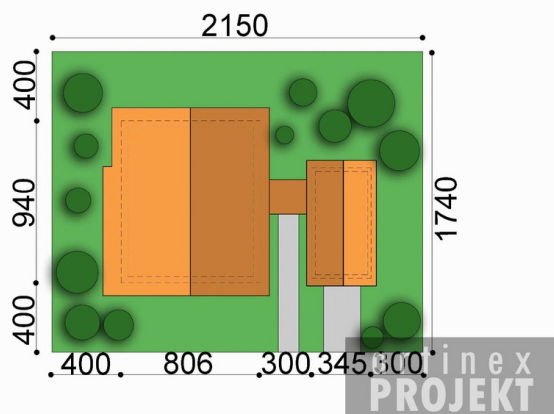
Opis projektu

Wersja energooszczędna projektu D74.

Elewacje



Sytuacje



Rzuty**Parter 59.88 m²**

przedsionek	2.42 m ²
garaż	18.00 m ²
hall	3.94 m ²
pokój	3.87 m ²
salon	9.25 m ²
kuchnia	25.57 m ²
schody	8.12 m ²
łazienka	1.27 m ²
spizarnia	2.98 m ²
pom. techniczne	2.46 m ²

Poddasze 42.21 m²

schody	4.01 m ²
hall	2.52 m ²
sypialnia	10.41 m ²
sypialnia	13.26 m ²
łazienka	5.35 m ²
łazienka	4.29 m ²
garderoba	2.37 m ²