

Podstawowe informacje



Dane techniczne projektu

Całkowita powierzchnia	165.59 m²
Powierzchnia użytkowa	136.11 m²
Powierzchnia zabudowy	125.34 m²
Powierzchnia dachu	170.92 m²
Kubatura	510 m³
Wymiary budynku	12.49 x 10.08 m
Kąt nachylenia	45°
Wysokość budynku	9 m
Wymiary działki	20.49 x 18.08 m



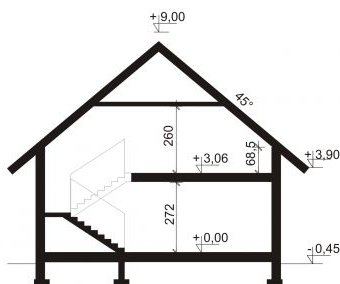
Opis projektu

Morfeusz PS został zaprojektowany dla 4-5 osobowej rodziny. Zwarta bryła domu korzystnie wpływa na energooszczędność oraz możliwość realizacji na niewielkich działkach, mieszcząc przy tym funkcjonalne i elastyczne wnętrze: kuchnia może zostać otwarta lub zamknięta wedle uznania, a gabinet na parterze pełnić rolę pokoju gościnnego lub dodatkowej sypialni - zwłaszcza dzięki usytuowaniu łazienki nieopodal. Duże pomieszczenie gospodarcze umożliwia instalację pieca na paliwo stałe lub po prostu zapewnia zapas miejsca do przechowywania. Strefa nocna, usytuowana na poddaszu, składa się z trzech pr...

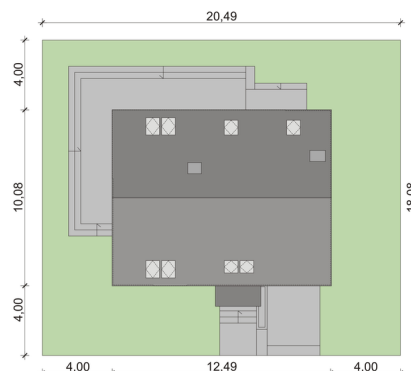
Elewacje



Przekrój



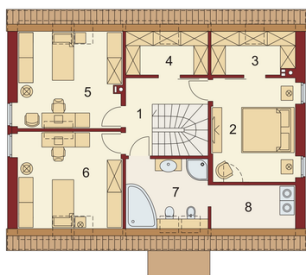
Sytuacje



Rzuty

Parter 95.54 m²

Wiatrołap	5.69 m ²
Hall	6.08 m ²
Kuchnia	9.79 m ²
Spizarnia	1.60 m ²
Salon z jadalnią	28.96 m ²
Pokój	10.36 m ²
Łazienka	3.58 m ²
Kotłownia	9.89 m ²
Garaż	19.59 m ²


Poddasze 70.05 m²

Hall	5.88 m ²
Pokój	15.08 m ²
Garderoba	3.90 m ²
Garderoba	4.00 m ²
Pokój	14.62 m ²
Pokój	14.71 m ²
Łazienka	7.78 m ²
Pralnia	4.08 m ²