

Podstawowe informacje



Dane techniczne projektu

Całkowita powierzchnia	149.86 m²
Powierzchnia użytkowa	106.65 m²
Powierzchnia zabudowy	116.38 m²
Powierzchnia dachu	209.93 m²
Kubatura	415.90 m³
Wymiary budynku	13.51 x 9.96 m
Kąt nachylenia	40°
Wysokość budynku	8.18 m
Wymiary działki	20.51 x 17.96 m



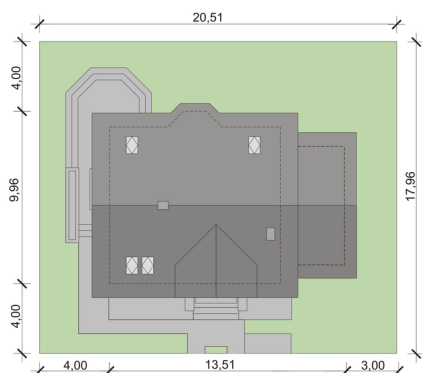
Opis projektu

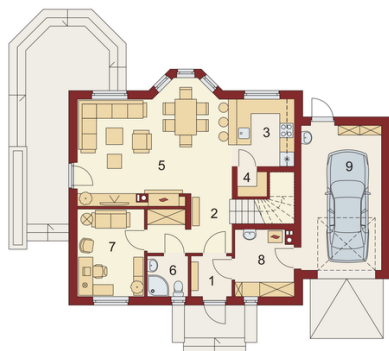
Tytus to dom zaprojektowany dla 4-5 osobowej rodziny. Minąwszy zadaszoną strefę wejściową wchodzimy do wiatrolapu, po przekroczeniu którego stajemy na wprost oświetlonego salonu z jadalnią, z widokiem na ogród. Wspomniany salon z jadalnią i kuchnią stanowią strefę dzienną budynku. Tworzą one dużą otwartą przestrzeń. Według uznania istnieje możliwość przekształcenia otwartej kuchni w zamkniętą przy pomocy ścianek działowych. W sąsiedztwie kuchni przewidziano praktyczną spiżarnię. Przy strefie wejściowej usytuowano łazienkę oraz pokój, mogący pełnić rolę kolejnej sypialni...

Elewacje

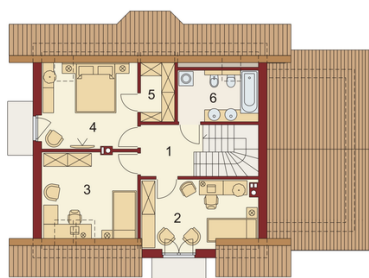


Sytuacje



Rzuty

Parter 86.83 m²

Wiatrołap:	2.78 m ²
Hall:	7.18 m ²
Kuchnia	8.30 m ²
Spizarnia:	0.98 m ²
Salon z jadalnią:	27.93 m ²
Łazienka	2.83 m ²
Gabinet:	10.09 m ²
Kotłownia:	6.60 m ²
Garaż:	20.14 m ²


Poddasze 63.03 m²

Hall:	5.08 m ²
Pokój:	11.16 m ²
Pokój:	11.16 m ²
Pokój:	11.16 m ²
Garderoba:	2.37 m ²
Łazienka	5.61 m ²