

Podstawowe informacje



Dane techniczne projektu

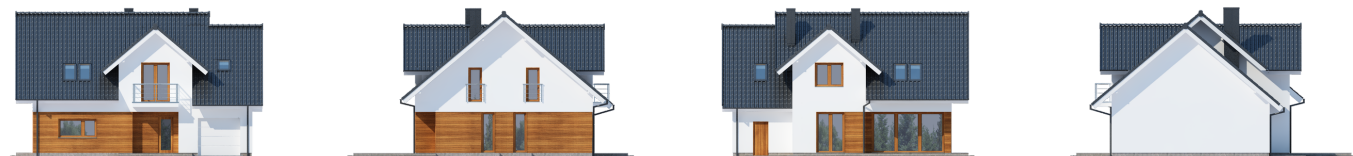
Całkowita powierzchnia	183.78 m²
Powierzchnia użytkowa	140.90 m²
Powierzchnia zabudowy	135.96 m²
Powierzchnia dachu	238.30 m²
Kubatura	669.85 m³
Wymiary budynku	13.16 x 10.66 m
Kąt nachylenia	40°
Wysokość budynku	8.81 m
Wymiary działki	20.16 x 18.66 m



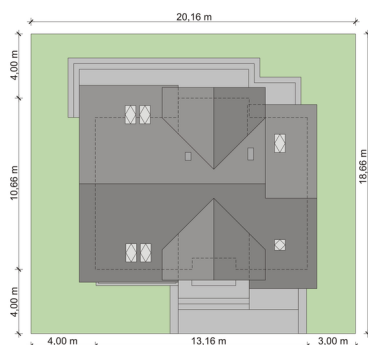
Opis projektu

Nazaria to wygodny dom parterowy z poddaszem użytkowym przeznaczony dla 4 osobowej rodziny. Dzięki dużym przeszkleniom cała przestrzeń jest dobrze doświetlona światłem słonecznym. Dom posiada widoczny podział na strefy: dzienną, gospodarczą oraz nocną. Ta pierwsza, to zlokalizowana na parterze otwarta przestrzeń, na którą składa się salon z kominkiem i jadalnią, a także kuchnia ze spiżarnią. Dzięki zastosowaniu ścianki działowej, zwolennicy kuchni zamkniętych mogą wydzielić samą kuchnię. Ustawny wiatrołap z szafami wnękowymi łączy strefę dzienną domu ze strefą gospo...

Elewacje



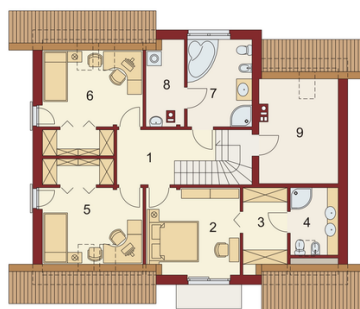
Sytuacje



Rzuty

Parter 97.74 m²

Wiatrołap:	5.18 m ²
Hall:	6.92 m ²
Kuchnia:	11.65 m ²
Spizarnia:	2.78 m ²
Salon z jadalnią:	30.52 m ²
Pokój:	10.06 m ²
Łazienka	3.50 m ²
Pom.gosp.:	7.50 m ²
Garaż:	19.63 m ²


Poddasze 86.04 m²

Hall:	7.53 m ²
Pokój:	13.13 m ²
Garderoba:	4.66 m ²
Łazienka	4.50 m ²
Pokój:	13.01 m ²
Pokój:	13.09 m ²
Łazienka	9.73 m ²
Pralnia:	4.66 m ²
Strych:	11.61 m ²