

Podstawowe informacje



Dane techniczne projektu

Całkowita powierzchnia	185.67 m²
Powierzchnia użytkowa	141.47 m²
Powierzchnia zabudowy	134.18 m²
Powierzchnia dachu	231.85 m²
Kubatura	520.50 m³
Wymiary budynku	13.30 x 10.60 m
Kąt nachylenia	40°
Wysokość budynku	8.80 m
Wymiary działki	20.30 x 18.60 m



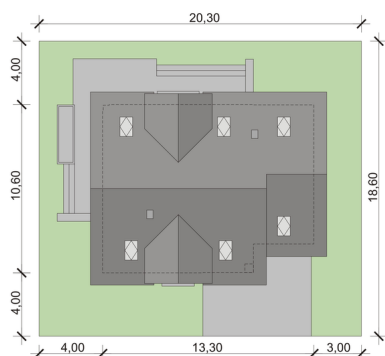
Opis projektu

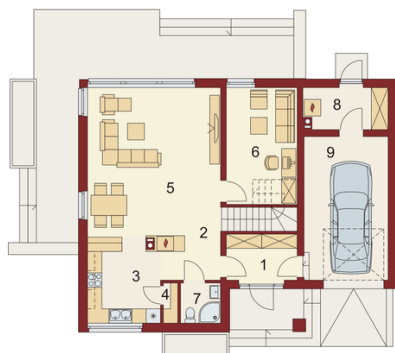
Maksym to wygodny dom parterowy z poddaszem użytkowym przeznaczony dla 4 osobowej rodziny. Dzięki dużym przeszkleniom cała przestrzeń jest dobrze doświetlona światłem słonecznym. Dom posiada widoczny podział na strefy: dzienną, gospodarczą oraz nocną. Ta pierwsza, to zlokalizowana na parterze otwarta przestrzeń, na którą składa się salon z kominkiem i jadalnią, a także kuchnia ze spiżarnią. Dzięki zastosowaniu ścianki działowej, zwolennicy kuchni zamkniętych mogą wydzielić samą kuchnię. Ustawny wiatrołap z szafami wnękowymi łączy strefę dzienną domu ze strefą gospod...

Elewacje

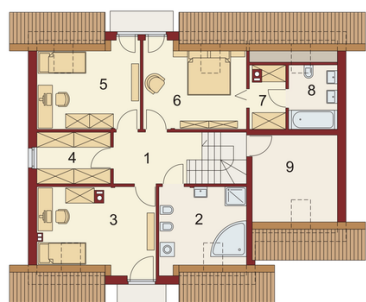


Sytuacje



Rzuty

Parter 100.02 m²

Wiatrołap:	5.60 m ²
Hall:	4.59 m ²
Kuchnia:	10.51 m ²
Spizarnia:	0.95 m ²
Salon z jadalnią:	34.63 m ²
Pokój:	14.28 m ²
Łazienka	2.69 m ²
Pom.gosp.:	5.90 m ²
Garaż:	20.87 m ²


Poddasze 85.65 m²

Hall:	7.16 m ²
Łazienka	8.84 m ²
Pokój:	14.02 m ²
Garderoba:	6.53 m ²
Pokój:	11.88 m ²
Pokój:	11.88 m ²
Garderoba:	3.29 m ²
Łazienka	4.92 m ²
Strych:	12.01 m ²