

Podstawowe informacje



Dane techniczne projektu

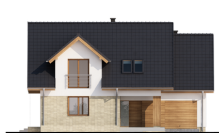
Całkowita powierzchnia	177.04 m²
Powierzchnia użytkowa	137.44 m²
Powierzchnia zabudowy	136.55 m²
Powierzchnia dachu	238.48 m²
Kubatura	519.23 m³
Wymiary budynku	13.16 x 10.66 m
Kąt nachylenia	40°
Wysokość budynku	8.82 m
Wymiary działki	20.16 x 18.66 m



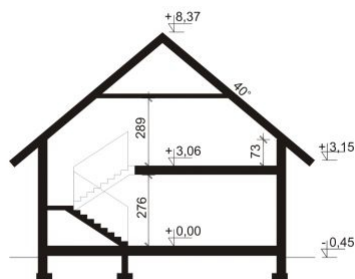
Opis projektu

Dom z poddaszem użytkowym, przeznaczony dla 4-5-osobowej rodziny. Na parterze znajduje się przestronny pokój dzienny połączony z jadalnią oraz otwarta kuchnia. Wyjście na taras z podcieniem jest możliwe zarówno z salonu jak i z dodatkowego pokoju, który może pełnić funkcję gabinetu. Na poddaszu znajdują się trzy sypialnie, dwie łazienki oraz garderoba. Nad garażem można zaadaptować strych nieużytkowy dostępny bezpośrednio z klatki schodowej na dodatkowe pomieszczenie gospodarcze lub pokój.

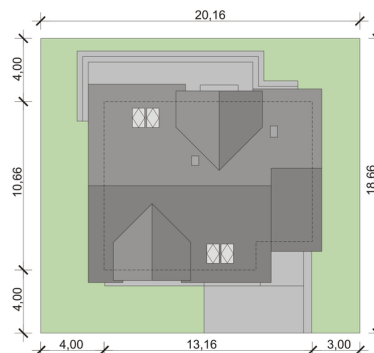
Elewacje

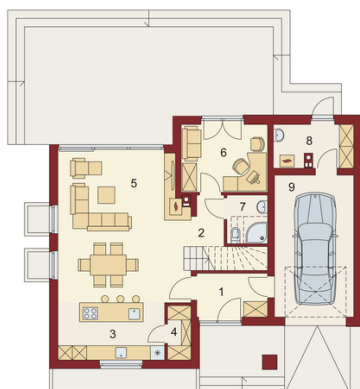


Przekrój



Sytuacje



Rzuty

Parter 91.96 m²

Wiatrołap	5.30 m ²
Hall	2.67 m ²
Kuchnia	10.65 m ²
Spizarnia	2.13 m ²
Salon z jadalnią	32.56 m ²
Gabinet	10.17 m ²
Łazienka	3.33 m ²
Pom.gosp.	5.86 m ²
Garaż	19.29 m ²


Poddasze 85.08 m²

Hall	4.55 m ²
Pokój	15.13 m ²
Garderoba	3.46 m ²
Łazienka	3.69 m ²
Łazienka	10.02 m ²
Pokój	18.91 m ²
Pokój	14.87 m ²
Strych	11.34 m ²