

## Podstawowe informacje



## Dane techniczne projektu

<b>Całkowita powierzchnia</b>	<b>148.74 m<sup>2</sup></b>
<b>Powierzchnia użytkowa</b>	<b>133.41 m<sup>2</sup></b>
<b>Powierzchnia zabudowy</b>	<b>105.55 m<sup>2</sup></b>
<b>Powierzchnia dachu</b>	<b>200 m<sup>2</sup></b>
<b>Kubatura</b>	<b>425 m<sup>3</sup></b>
<b>Wymiary budynku</b>	<b>9.93 x 10.63 m</b>
<b>Kąt nachylenia</b>	<b>40°</b>
<b>Wysokość budynku</b>	<b>8.90 m</b>
<b>Wymiary działki</b>	<b>18.05 x 19.45 m</b>



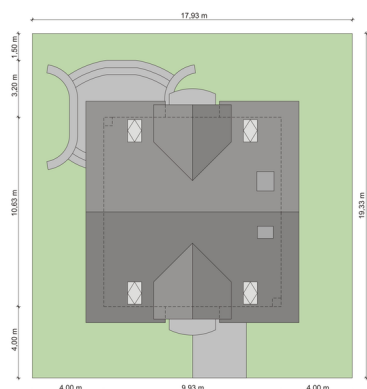
## Opis projektu

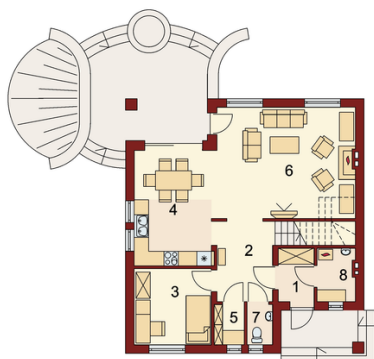
Dom z poddaszem użytkowym, przeznaczony dla 4-5-osobowej rodziny. Na parterze znajduje się przestronny pokój dzienny otwarty na jadalnię połączony z kuchnią. Rozwiązanie funkcjonalne pozwala na wydzielenie ww. pomieszczeń. Wyjście na taras z podcieniem jest możliwe zarówno z jadalni jak i z pokoju dziennego. Na parterze znajduje się spiżarnia, wc oraz dodatkowy pokój, a także pomieszczenie gospodarcze, przez które można się dostać do garażu. Na poddaszu znajdują się trzy sypialnie, dwie łazienki oraz garderoba. W ramach adaptacji istnieje mo...

## Elewacje

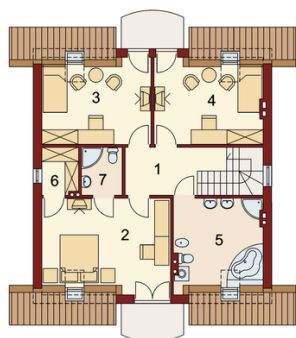


## Sytuacje



**Rzuty**

**Parter 70.91 m<sup>2</sup>**

<b>Wiatrołap:</b>	3.23 m <sup>2</sup>
<b>Hall:</b>	7.71 m <sup>2</sup>
<b>Pokój:</b>	10.06 m <sup>2</sup>
<b>Kuchnia z jadalnią:</b>	16.32 m <sup>2</sup>
<b>Spizarnia:</b>	2.03 m <sup>2</sup>
<b>Salon:</b>	26.57 m <sup>2</sup>
<b>WC:</b>	1.72 m <sup>2</sup>
<b>Pom.gosp.:</b>	3.27 m <sup>2</sup>


**Poddasze 77.83 m<sup>2</sup>**

<b>Hall:</b>	6.95 m <sup>2</sup>
<b>Pokój:</b>	17.48 m <sup>2</sup>
<b>Pokój:</b>	12.47 m <sup>2</sup>
<b>Pokój:</b>	12.35 m <sup>2</sup>
<b>Łazienka</b>	10.31 m <sup>2</sup>
<b>Garderoba:</b>	2.89 m <sup>2</sup>
<b>Łazienka</b>	3.31 m <sup>2</sup>