

## Podstawowe informacje



## Dane techniczne projektu

<b>Całkowita powierzchnia</b>	<b>182.61 m<sup>2</sup></b>
<b>Powierzchnia użytkowa</b>	<b>137.91 m<sup>2</sup></b>
<b>Powierzchnia zabudowy</b>	<b>138.55 m<sup>2</sup></b>
<b>Powierzchnia dachu</b>	<b>207.77 m<sup>2</sup></b>
<b>Kubatura</b>	<b>478.27 m<sup>3</sup></b>
<b>Wymiary budynku</b>	<b>14.18 x 10.66 m</b>
<b>Kąt nachylenia</b>	<b>40°</b>
<b>Wysokość budynku</b>	<b>8.80 m</b>
<b>Wymiary działki</b>	<b>21.18 x 18.66 m</b>



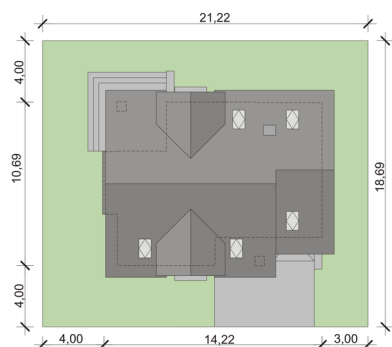
## Opis projektu

Peronia to wygodny dom parterowy z poddaszem użytkowym przeznaczony dla 4 osobowej rodziny, z ciekawą elewacją z elementami kamienia oraz dużymi przeszkleniami. Dzięki nim cała przestrzeń jest dobrze doświetlona światłem słonecznym. Dom posiada widoczny podział na strefy: dzienną, gospodarczą oraz nocną. Ta pierwsza to zlokalizowana na parterze otwarta przestrzeń, na którą składa się salon z kominkiem, jadalnia a także kuchnia ze spiżarnią. Dzięki zastosowaniu ścianki działowej, zwolennicy kuchni zamkniętych mogą wydzielić samą kuchnię lub wraz z jadalnią. Wspomniane duże przeszkleni...

## Elewacje



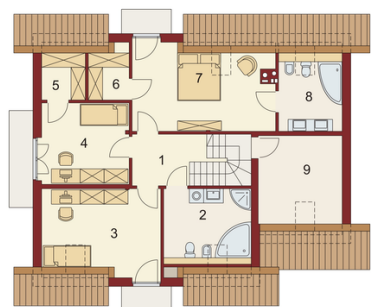
## Sytuacje



**Rzuty**

**Parter 94.77 m<sup>2</sup>**

<b>Wiatrołap:</b>	5.46 m <sup>2</sup>
<b>Hall:</b>	7.18 m <sup>2</sup>
<b>Kuchnia:</b>	9.91 m <sup>2</sup>
<b>Spizarnia:</b>	1.81 m <sup>2</sup>
<b>Jadalnia:</b>	13.64 m <sup>2</sup>
<b>Salon:</b>	28.61 m <sup>2</sup>
<b>WC:</b>	1.78 m <sup>2</sup>
<b>Pom.gosp.:</b>	5.51 m <sup>2</sup>
<b>Garaż:</b>	20.87 m <sup>2</sup>


**Poddasze 87.84 m<sup>2</sup>**

<b>Hall:</b>	5.95 m <sup>2</sup>
<b>Łazienka</b>	8.70 m <sup>2</sup>
<b>Pokój:</b>	14.45 m <sup>2</sup>
<b>Pokój:</b>	12.51 m <sup>2</sup>
<b>Garderoba:</b>	2.05 m <sup>2</sup>
<b>Garderoba:</b>	2.61 m <sup>2</sup>
<b>Pokój:</b>	16.79 m <sup>2</sup>
<b>Łazienka</b>	6.46 m <sup>2</sup>
<b>Strych</b>	12.38 m <sup>2</sup>