

Podstawowe informacje



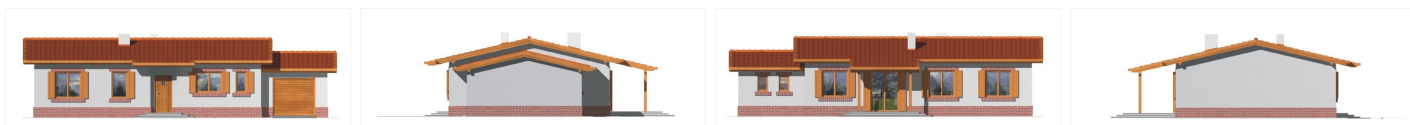
Dane techniczne projektu

Powierzchnia użytkowa	93.70 m ²
Powierzchnia zabudowy	115.90 m ²
Powierzchnia dachu	157 m ²
Kąt nachylenia	13°
Wysokość budynku	4.40 m
Wymiary działki	18.80 x 0 m

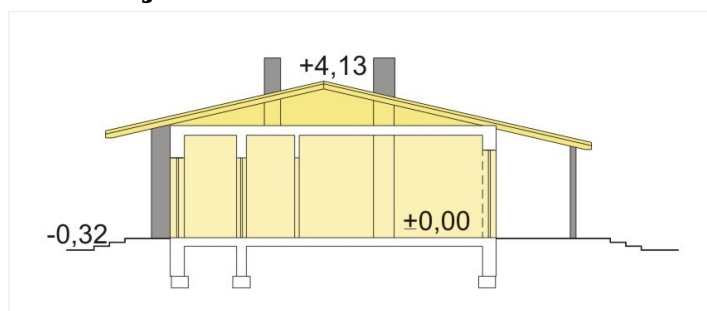
Opis projektu

✘ Dom przeznaczony dla osób poszukujących ekonomicznych rozwiązań. Niesamowicie prosty i tani. Jedynie ściany zewnętrzne są ścianami nośnymi i tylko one wymagają fundamentowania. Dach o spadku 13° może być pokryty dachówką bitumiczną lub blachodachówką. Ponieważ nie przewiduje się adaptacji poddasza nie ma potrzeby wykonywać wytrzymałego stropu, a jedynie konstrukcję podtrzymującą sufit i ocieplenie. To samo tyczy się więźby dachowej, kt&o...

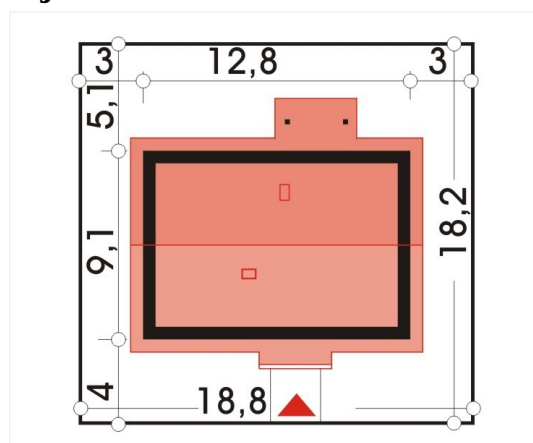
Elewacje



Przekrój



Sytuacje



Rzuty