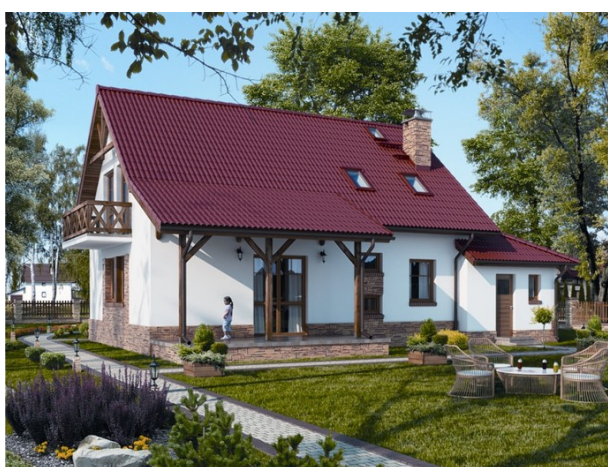


## Podstawowe informacje



## Dane techniczne projektu

<b>Całkowita powierzchnia</b>	<b>66.50 m<sup>2</sup></b>
<b>Powierzchnia użytkowa</b>	<b>112.30 m<sup>2</sup></b>
<b>Powierzchnia zabudowy</b>	<b>128.90 m<sup>2</sup></b>
<b>Powierzchnia dachu</b>	<b>223.70 m<sup>2</sup></b>
<b>Kubatura</b>	<b>667.90 m<sup>3</sup></b>
<b>Wymiary budynku</b>	<b>14.70 x 8.80 m</b>
<b>Kąt nachylenia</b>	<b>42°</b>
<b>Wysokość budynku</b>	<b>8.24 m</b>
<b>Wymiary działki</b>	<b>21.70 x 19.10 m</b>



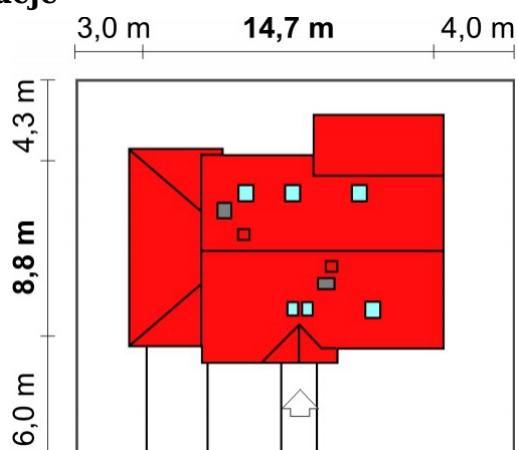
## Opis projektu

Dom parterowy z poddaszem użytkowym, niepodpiwniczony z garażem jednostanowiskowym. Możliwy wariant z kotłownią na paliwo gazowe.

## Elewacje



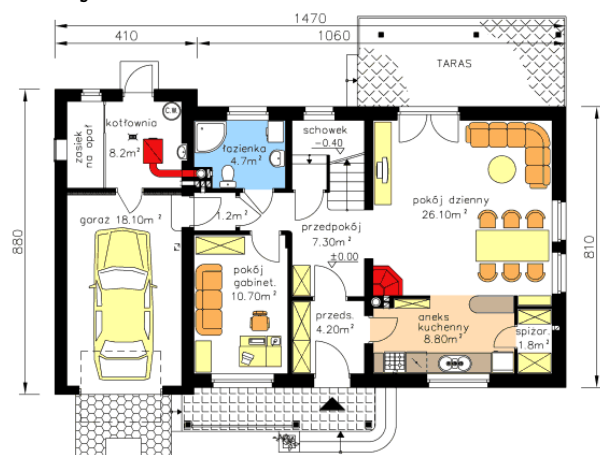
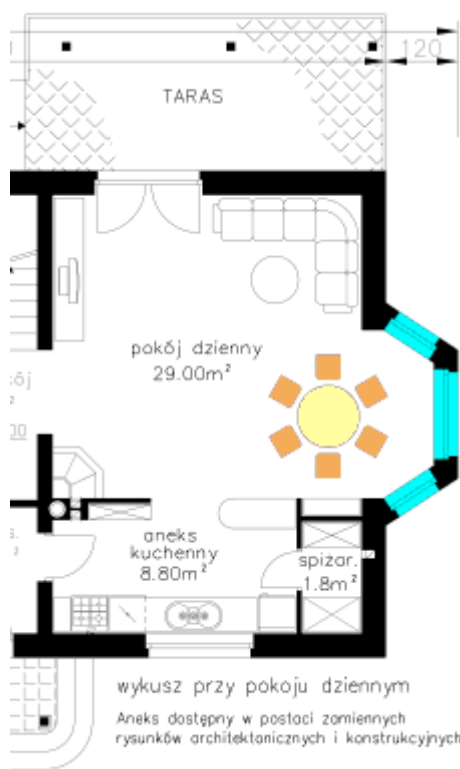
## Sytuacje

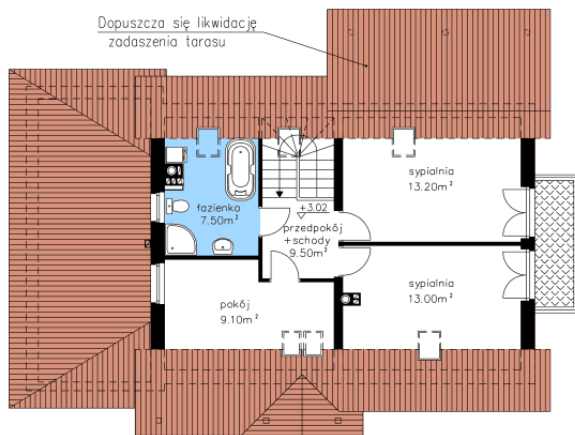


DOBRY DOM  
 ul. Wrzesława Romańczuka 6, 35-302 Rzeszów  
 +48 17 852 52 30  
 08:00 - 16:00

waldemar.kowalski@grupadobrydom.pl

Podane ceny nie stanowią oferty handlowej w rozumieniu art. 66 par. 1 Kodeksu Cywilnego

**Rzuty**

 PARTER Pu-63.60m<sup>2</sup>, Pg-27.50m<sup>2</sup>

 PARTER Pu-66.50m<sup>2</sup>

**Rzuty**

Dopuszcza się rezygnację z okien połaciowych w sypialniach

PODDASZE Pu=52.30m<sup>2</sup>, p.podł.-66.40m<sup>2</sup>