

## Podstawowe informacje



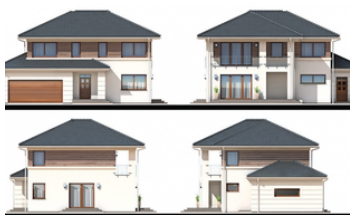
## Dane techniczne projektu

Powierzchnia użytkowa	130.40 m <sup>2</sup>
Powierzchnia zabudowy	136.24 m <sup>2</sup>
Kubatura	721.41 m <sup>3</sup>
Wymiary budynku	14.31 x 11.42 m
Kąt nachylenia	25°
Wysokość budynku	8.75 m
Wymiary działki	22.31 x 20.42 m

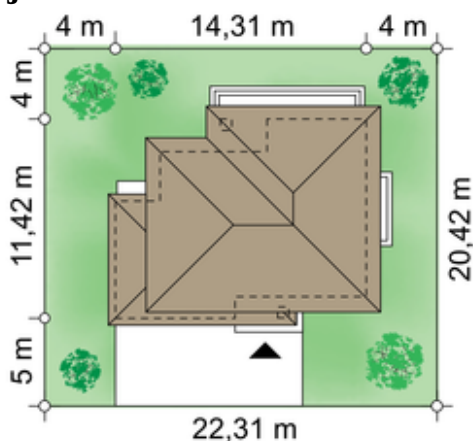
## Opis projektu

Nowoczesny i komfortowy dom piętrowy. Układ pomieszczeń podzielony na dwie strefy: dzienną i nocną. Dużą zaletą tego domu jest dostojny wygląd, obszerność pomieszczeń i prostota wykonania.

## Elewacje



## Sytuacje



**Rzuty**