

## Podstawowe informacje



## Dane techniczne projektu

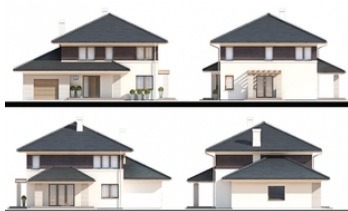
<b>Powierzchnia użytkowa</b>	<b>153.70 m<sup>2</sup></b>
<b>Powierzchnia zabudowy</b>	<b>138.08 m<sup>2</sup></b>
<b>Kubatura</b>	<b>722 m<sup>3</sup></b>
<b>Wymiary budynku</b>	<b>14.05 x 10.95 m</b>
<b>Kąt nachylenia</b>	<b>25°</b>
<b>Wysokość budynku</b>	<b>9.13 m</b>
<b>Wymiary działki</b>	<b>21.05 x 21.22 m</b>

## Opis projektu

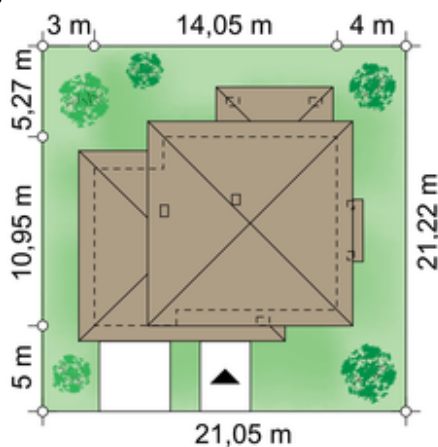
Projekt nowoczesnego domu piętrowego z 5 pokojami, z garażem jednostanowiskowym. Parter: w dużym salonie połączonym z jadalnią znajdują się dwa wyjścia na otaczające dom tarasy. Pokój gościnny (lub Gabinet) i łazienka wsunięta częściowo pod schody. Duża kotłownia przylegająca do garażu.

Optymalne wykorzystanie przestrzeni na piętrze pozwoliło na urządzenie czterech wygodnych pokoi oraz łazienki, pralni i garderoby. Na strychu, dostępnym z piętra dzięki opuszczanym schodom, zlokalizowano centralę wentylacyjną. Projekt dostępny z garażem dwustanowiskowym &nd...

## Elewacje



## Sytuacje



**Rzuty**