

Podstawowe informacje



Dane techniczne projektu

Całkowita powierzchnia	128.80 m²
Powierzchnia użytkowa	105.45 m²
Powierzchnia zabudowy	87.48 m²
Powierzchnia dachu	172.91 m²
Kubatura	487.95 m³
Wymiary budynku	10.80 x 8.10 m
Kąt nachylenia	45°
Wysokość budynku	8.82 m
Wymiary działki	16.45 x 18.80 m



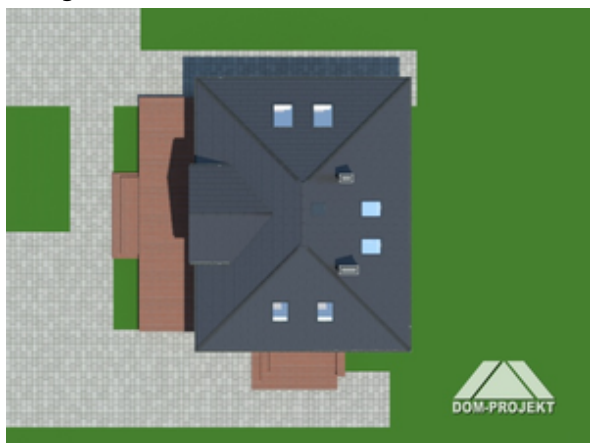
Opis projektu

Niewielki, ekonomiczny dom z poddaszem użytkowym. Salon z aneksem kuchennym stanowi podstawowe pomieszczenie domu. Z wiatrołapu dostępny jest pokój, w którym można przeznaczyć na własną działalność gospodarczą w domu, np. biuro. Ponadto na parterze przewidziano jeszcze łazienkę i pom. kotłowni. Na poddaszu znajdują się trzy sypialnie i łazienka. Dom idealnie nadaje się na wąskie działki.

Elewacje

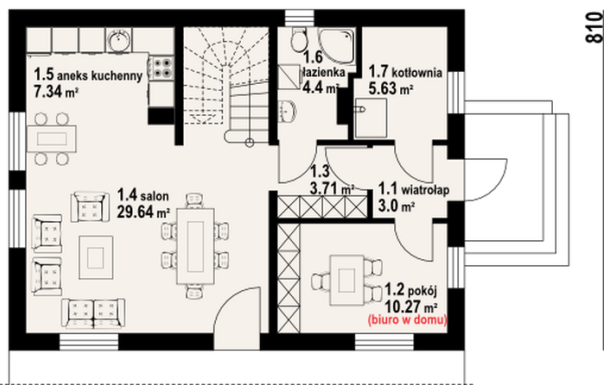


Sytuacje

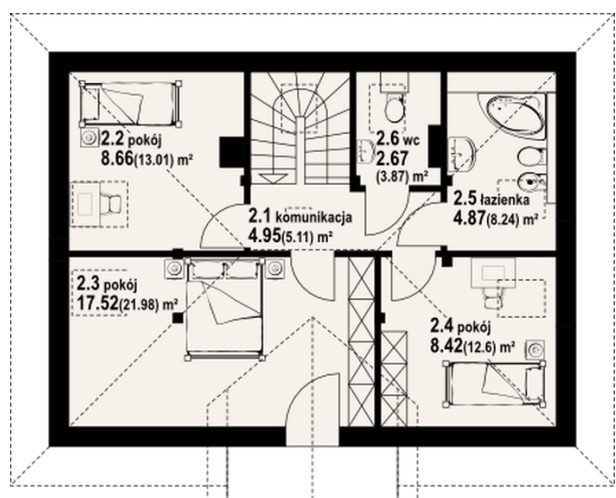


Rzuty

1080


Parter 63.99 m²

wiatrołap	3.00 m ²
pokój	10.27 m ²
korytarz	3.71 m ²
salon	29.64 m ²
aneks kuchenny	7.34 m ²
łazienka	4.40 m ²
kotłownia	5.63 m ²


Poddasze 64.81 m²

komunikacja	4.95 m ²
pokój	8.66 m ²
pokój	17.52 m ²
pokój	8.42 m ²
łazienka	4.87 m ²
wc	2.67 m ²