

Podstawowe informacje



Dane techniczne projektu

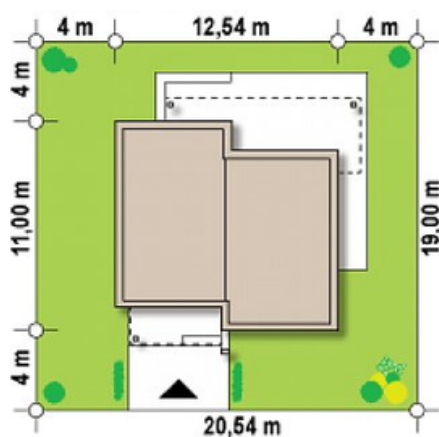
Całkowita powierzchnia	99.10 m²
Powierzchnia użytkowa	99.06 m²
Powierzchnia zabudowy	120.30 m²
Powierzchnia dachu	119.23 m²
Kubatura	260.40 m³
Wymiary budynku	12.54 x 11 m
Kąt nachylenia	1°
Wymiary działki	20.54 x 19 m

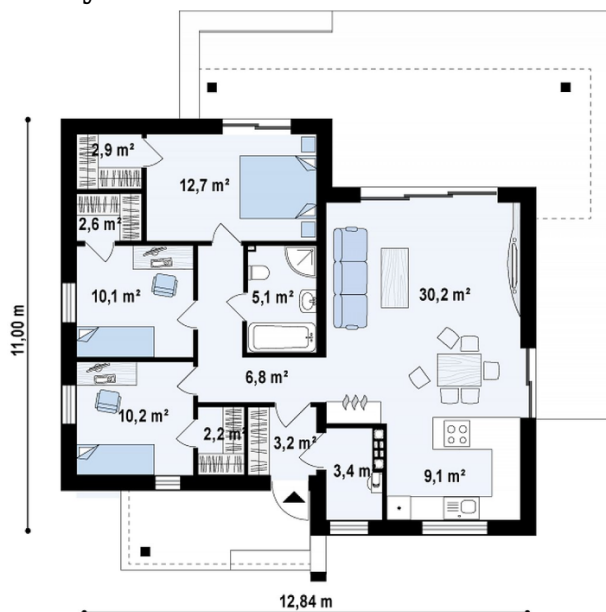


Opis projektu

Ściany: gazobeton, ceramika, silikaty
 Dach: dachówka, blachodachówka
 Strop: żelbetowy

Sytuacje





Pokój	12.70 m ²
Garderoba	3.00 m ²
Garderoba	2.60 m ²
Pokój	10.10 m ²
Garderoba	2.20 m ²
Hol	7.30 m ²
Salon+jadalnia	30.20 m ²
Sień	3.20 m ²
Kuchnia	9.10 m ²
Łazienka	5.10 m ²
Pom. gosp.	3.40 m ²
Pokój	10.20 m ²