

## Podstawowe informacje



## Dane techniczne projektu

<b>Całkowita powierzchnia</b>	<b>134.30 m<sup>2</sup></b>
<b>Powierzchnia użytkowa</b>	<b>134.17 m<sup>2</sup></b>
<b>Powierzchnia zabudowy</b>	<b>238.20 m<sup>2</sup></b>
<b>Powierzchnia dachu</b>	<b>236 m<sup>2</sup></b>
<b>Kubatura</b>	<b>605 m<sup>3</sup></b>
<b>Wymiary budynku</b>	<b>22.99 x 11.64 m</b>
<b>Kąt nachylenia</b>	<b>7°</b>
<b>Wysokość budynku</b>	<b>5.53 m</b>
<b>Wymiary działki</b>	<b>30.99 x 19.34 m</b>

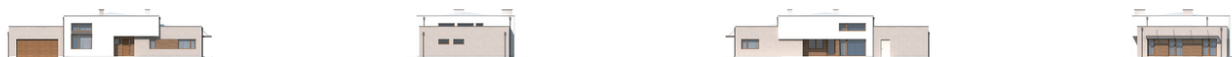


## Opis projektu

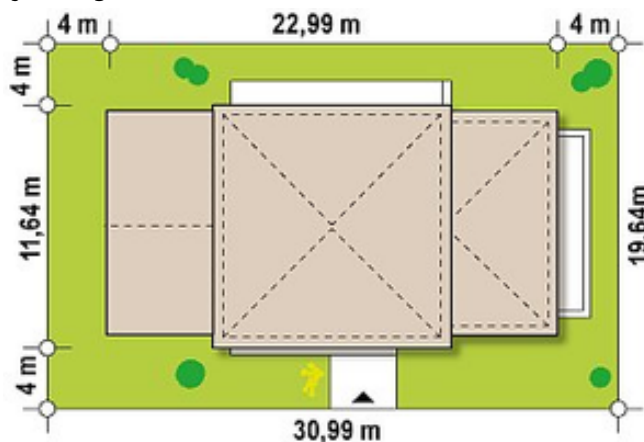
Wariant z garażem dwu-stanowiskowym po lewej stronie. W pokoju o powierzchni 16.8m<sup>2</sup> dodatkowo doprojektowano okno na elewacji tylnej.

Ściany: gazobeton, ceramika, silikaty  
Dach: papa, folia, blacha  
Strop: żelbetowy

## Elewacje



## Sytuacje



**Rzuty**

**Parter 134.30 m<sup>2</sup>**

<b>Sień</b>	3.00 m <sup>2</sup>
<b>Spizarka</b>	3.30 m <sup>2</sup>
<b>Salon+jadalnia</b>	46.50 m <sup>2</sup>
<b>Pom. gosp.</b>	5.30 m <sup>2</sup>
<b>Garaż</b>	63.40 m <sup>2</sup>
<b>Hol</b>	9.40 m <sup>2</sup>
<b>Hol</b>	2.10 m <sup>2</sup>
<b>Łazienka</b>	6.90 m <sup>2</sup>
<b>Pokój</b>	13.40 m <sup>2</sup>
<b>Pokój</b>	12.60 m <sup>2</sup>
<b>Pokój</b>	16.90 m <sup>2</sup>
<b>Łazienka</b>	2.60 m <sup>2</sup>
<b>Kuchnia</b>	12.30 m <sup>2</sup>