

Podstawowe informacje



Dane techniczne projektu

Całkowita powierzchnia	141.02 m²
Powierzchnia użytkowa	88.22 m²
Powierzchnia zabudowy	74.69 m²
Powierzchnia dachu	135 m²
Kubatura	456.66 m³
Wymiary budynku	10.30 x 7.70 m
Kąt nachylenia	45°
Wysokość budynku	8.09 m
Wymiary działki	18.30 x 19 m



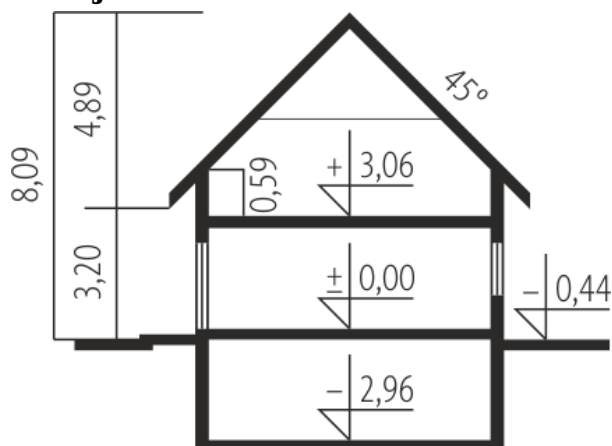
Opis projektu

Dom z poddaszem użytkowym podpiwniczony z garażem przeznaczony dla 3-4-osobowej rodziny. Na parterze znajduje się salon z centralnie umieszczonym kominkiem połączony z jadalnią i otwartą kuchnią. Z salonu przez duże drzwi balkonowe można wyjść na taras i do ogrodu. Ponadto na parterze znajduje się mały gabinet który może pełnić funkcję pokoju gościnnego. Na poddaszu zaplanowano trzy sypialnie oraz łazienkę. Centralnie umieszczona klatka schodowa zapewnia wygodne użytkowanie całego domu. W piwnicy oprócz pomieszczeń technicznych przewidziano duże pomieszczenie o dowolnym przezn...

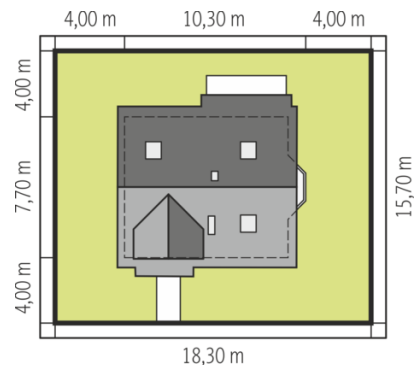
Elewacje



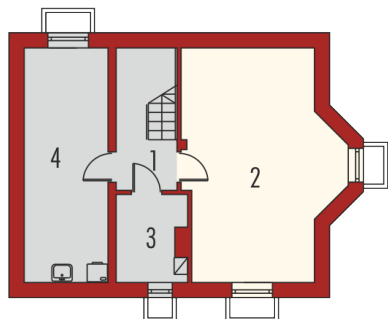
Przekrój



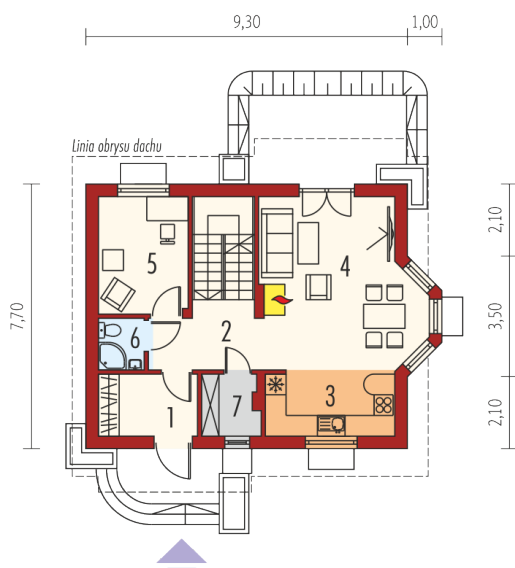
Sytuacje



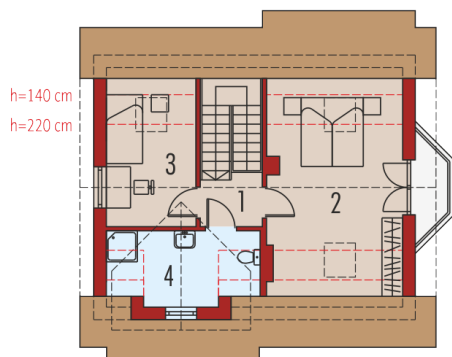
Schemat uwzględnia minimalne odległości od budynku do granicy działki.
Szczegóły w zakładce: Jak czytać projekt?

Rzuty

Piwnica 52.80 m²

Korytarz	2.40 m ²
Pomieszczenie rekreacyjne	28.32 m ²
Kotłownia	5.19 m ²
Pom. gospodarcze	16.89 m ²


Parter 52.98 m²

Wiatrołap	5.09 m ²
Hol	5.76 m ²
Kuchnia	6.34 m ²
Pokój z jadalnią	22.21 m ²
Pokój	8.68 m ²
Łazienka	2.09 m ²
Pom. gospodarcze	2.81 m ²

Rzuty**Poddasze 35.24 m²**

Korytarz	2.50 m ²
Sypialnia	16.74 m ²
Sypialnia	8.31 m ²
Łazienka	7.69 m ²