

Podstawowe informacje



Dane techniczne projektu

Całkowita powierzchnia	127.21 m²
Powierzchnia użytkowa	104.02 m²
Powierzchnia zabudowy	88.56 m²
Powierzchnia dachu	176.42 m²
Kubatura	407 m³
Wymiary budynku	11.50 x 8.60 m
Kąt nachylenia	42°
Wysokość budynku	8.43 m
Wymiary działki	18.70 x 17 m

Opis projektu

Urokliwy dom z bali drewnianych zaprojektowany z myślą o budowie na terenach Warmii i Mazur. W strefie dziennej na parterze znajduje się duży salon z aneksem kuchennym, kominkiem i wyjściem na taras. Ponadto kotłownia i łazienka. Na poddaszu część nocna, a w niej trzy wygodne sypialnie i łazienka.

Informacje szczegółowe

Wys. ścianki kolankowej: 0.8 m

Strop: drewniany

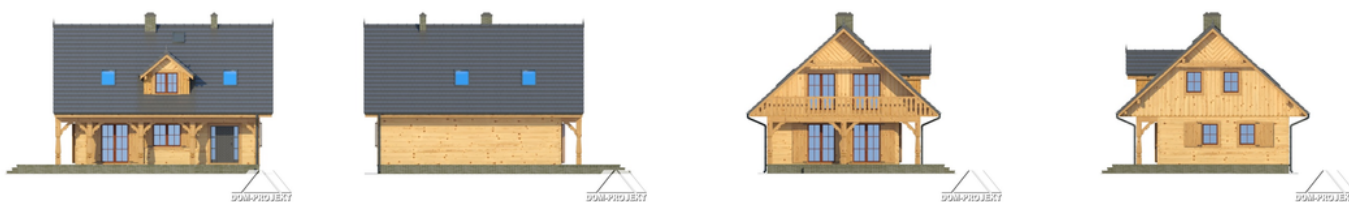
Pokrycie dachu: dachówka gontopodobna z posypką Gerard Corona

Ściany wewnętrzne: płazy drewniane

Ściany zewnętrzne: płazy drewniane + wełna mineralna + deska

...

Elewacje



Sytuacje

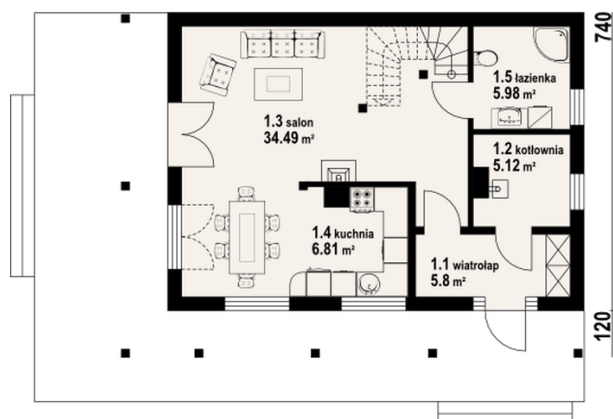


DOBRY DOM
ul. Wrzesława Romańczuka 6, 35-302 Rzeszów
+48 17 852 52 30
08:00 - 16:00
waldemar.kowalski@grupadobrydom.pl

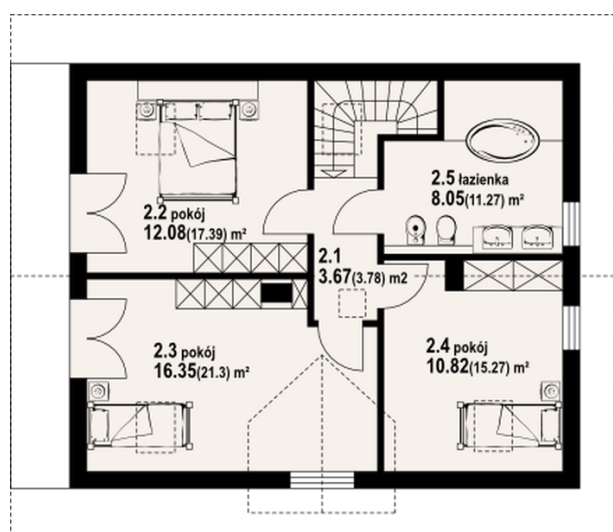
Podane ceny nie stanowią oferty handlowej w rozumieniu art. 66 par. 1 Kodeksu Cywilnego

Rzuty

120 1030


Parter 58.20 m²

wiatrołap	5.80 m ²
kotłownia	5.12 m ²
salon	34.49 m ²
kuchnia	6.81 m ²
łazienka	5.98 m ²


Poddasze 69.01 m²

komunikacja	3.67 m ²
pokój	12.08 m ²
pokój	16.35 m ²
pokój	10.82 m ²
łazienka	8.05 m ²