

## Podstawowe informacje



## Dane techniczne projektu

<b>Całkowita powierzchnia</b>	<b>92.82 m<sup>2</sup></b>
<b>Powierzchnia użytkowa</b>	<b>78.08 m<sup>2</sup></b>
<b>Powierzchnia zabudowy</b>	<b>60.90 m<sup>2</sup></b>
<b>Powierzchnia dachu</b>	<b>172.98 m<sup>2</sup></b>
<b>Kubatura</b>	<b>314.36 m<sup>3</sup></b>
<b>Wymiary budynku</b>	<b>9.70 x 7.79 m</b>
<b>Kąt nachylenia</b>	<b>48°</b>
<b>Wysokość budynku</b>	<b>8.33 m</b>
<b>Wymiary działki</b>	<b>15.14 x 18.30 m</b>



## Opis projektu

Nieduży, ekonomiczny dom z poddaszem, nadający się do usytuowania na wąskiej działce. Na parterze zaprojektowano salon z aneksem kuchennym oraz łazienkę. W salonie kominek i usytuowane w narożu schody prowadzące na poddasze. Tam strefa nocna z trzema sypialniami i łazienką.

### Informacje szczegółowe

Wys. ścianki kolankowej: 0.73 m

Strop: drewniany

Pokrycie dachu: dachówka ceramiczna

Ściany wewnętrzne: płyty drewniane

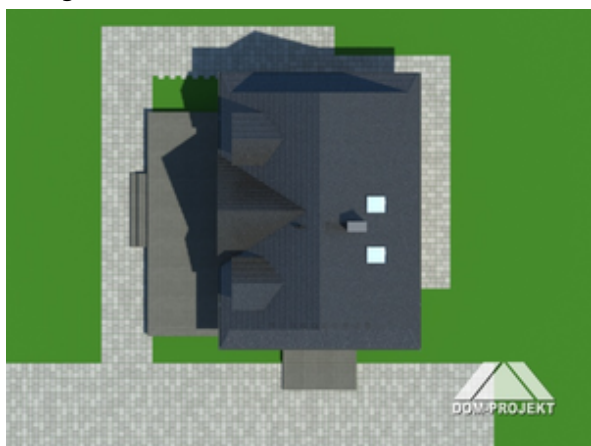
Ściany zewnętrzne: płyty drewniane + wełna mineralna + deska

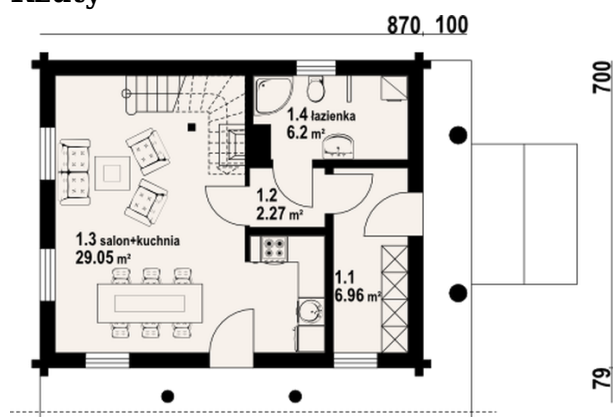
Typ ogrzewania: kocioł gazowy

## Elewacje

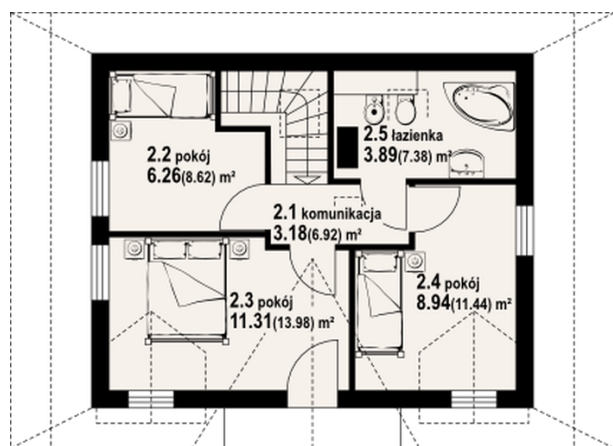


## Sytuacje



**Rzuty**

**Parter 44.48 m<sup>2</sup>**

wiatrołap	6.96 m <sup>2</sup>
komunikacja	2.27 m <sup>2</sup>
salon+kuchnia	29.05 m <sup>2</sup>
łazienka	6.20 m <sup>2</sup>


**Poddasze 48.34 m<sup>2</sup>**

komunikacja	3.18 m <sup>2</sup>
pokój	6.26 m <sup>2</sup>
pokój	11.31 m <sup>2</sup>
pokój	8.94 m <sup>2</sup>
łazienka	3.89 m <sup>2</sup>