

Podstawowe informacje



Dane techniczne projektu

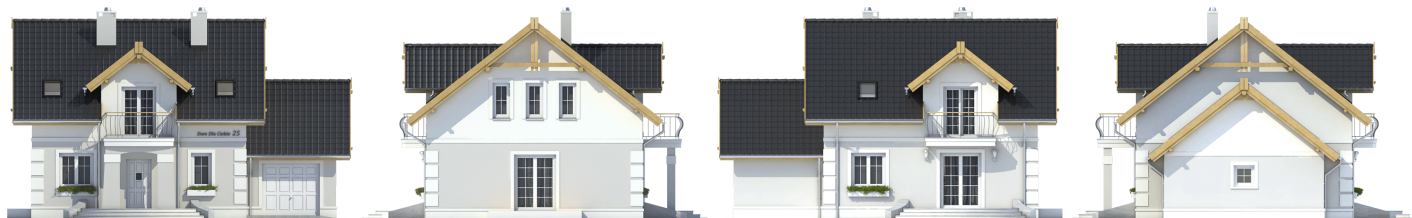
Całkowita powierzchnia	142.80 m²
Powierzchnia użytkowa	113.20 m²
Powierzchnia zabudowy	111 m²
Powierzchnia dachu	206 m²
Wymiary budynku	9.40 x 9.40 m
Kąt nachylenia	38°
Wysokość budynku	8.60 m
Wymiary działki	21.20 x 17.40 m



Opis projektu

Szafir to uroczy, niewielki dom z przybudowanym garażem dla 4-ro osobowej rodziny. Prosta i czytelna funkcja oraz atrakcyjna forma budynku to wyróżniające się zalety tego projektu. Na parterze zaprojektowano część ogólnodostępną z dodatkowym pokojem sypialnym, niewielką łazienką, otwartą kuchnią, salonem z kominkiem i z jadalnią oraz kotłownią z piecem na paliwo stałe przez którą możemy się dostać do przybudowanego garażu. W kotłowni z powodzeniem można zastosować zamiennie piec na paliwo gazowe. Na poddaszu przewidziano 3 wygodne sypialnie i dużą wspólną łazienkę.

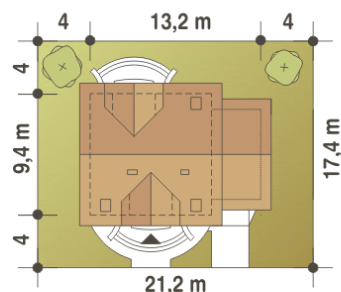
Elewacje



Przekrój



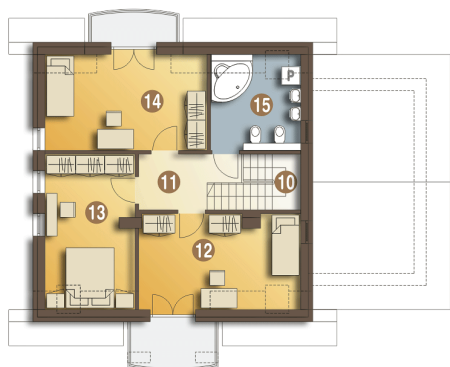
Sytuacje



Rzuty

Parter 85.10 m²

Wiatrołap	4.40 m ²
Kotłownia*	7.50 m ²
Łazienka	2.10 m ²
Hol	2.10 m ²
Kuchnia	9.40 m ²
Salon+Jadalnia	26.00 m ²
Sypialnia	9.70 m ²
Schody	3.00 m ²
Garaż	20.90 m ²


Piętro 57.70 m²

Schody	2.90 m ²
Przedpokój	5.30 m ²
Sypialnia	14.40 m ²
Sypialnia	12.90 m ²
Sypialnia	14.90 m ²
Łazienka	7.30 m ²