

Podstawowe informacje



Dane techniczne projektu

Całkowita powierzchnia	148 m²
Powierzchnia użytkowa	129.70 m²
Powierzchnia zabudowy	105.20 m²
Powierzchnia dachu	175 m²
Wymiary budynku	11.50 x 10 m
Kąt nachylenia	38°
Wysokość budynku	8.50 m
Wymiary działki	19.50 x 18 m



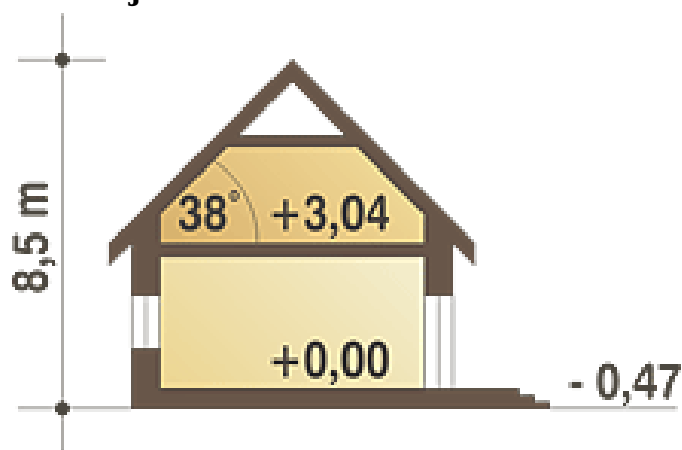
Opis projektu

Sabina II to funkcjonalny i tani w budowie i eksploatacji dom, ze względu na prosty dach i nieskomplikowaną bryłę. Została zaprojektowana z myślą o 4-5 osobowej rodzinie. Parter obejmuje strefę dzienną z salonem połączonym z kuchnią ze spiżarnią, gabinetem oraz łazienką. Salon posiada dwa wyjścia na obszerny taras usytuowany z przodu i z boku domu - dom przeznaczony jest na działki z wjazdem od południa. Na parterze znajduje się również część gospodarcza - wygodne, duże pomieszczenie, gdzie znajdzie się miejsce na piec c.o., pralnię i suszarnię. Pomieszczenie posiada wyjście bezpoś...

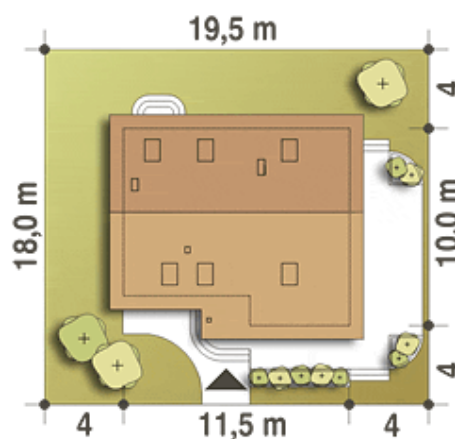
Elewacje



Przekrój



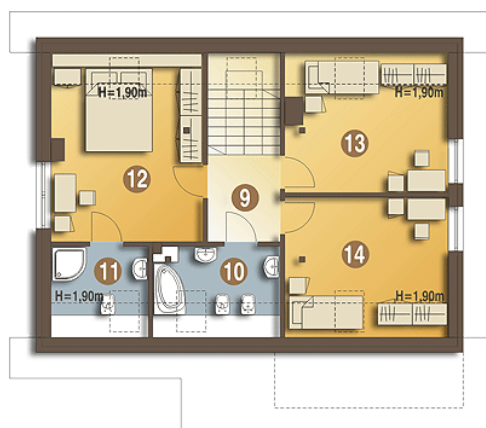
Sytuacje



Rzuty

Parter 81 m²

Wiatrołap	5.00 m ²
Hol	8.20 m ²
Gabinet	11.60 m ²
Kotłownia*	8.60 m ²
Łazienka	4.40 m ²
Schody	5.30 m ²
Kuchnia ze spiżarnią	10.20 m ²
Salon	27.70 m ²


Piętro 67 m²

Łazienka	5.60 m ²
Łazienka	4.30 m ²
Sypialnia	17.20 m ²
Sypialnia	12.70 m ²
Sypialnia	13.00 m ²
Przedpokój	4.40 m ²