

## Podstawowe informacje



## Dane techniczne projektu

<b>Całkowita powierzchnia</b>	<b>172.60 m<sup>2</sup></b>
<b>Powierzchnia użytkowa</b>	<b>113.20 m<sup>2</sup></b>
<b>Powierzchnia zabudowy</b>	<b>86.30 m<sup>2</sup></b>
<b>Powierzchnia dachu</b>	<b>157 m<sup>2</sup></b>
<b>Kubatura</b>	<b>253 m<sup>3</sup></b>
<b>Wymiary budynku</b>	<b>9.40 x 9.40 m</b>
<b>Kąt nachylenia</b>	<b>38°</b>
<b>Wysokość budynku</b>	<b>8.60 m</b>
<b>Wymiary działki</b>	<b>17.40 x 17.40 m</b>



## Opis projektu

Szafir to uroczy, niewielki dom dla 4-ro osobowej rodziny. Prosta i czytelna funkcja oraz atrakcyjna forma budynku to wyróżniające się zalety tego projektu. Na parterze zaprojektowano część ogólnodostępną z dodatkowym pokojem sypialnym, niewielką łazienką, otwartą kuchnią, salonem z kominkiem i z jadalnią oraz kotłownią z piecem na paliwo stałe. W kotłowni z powodzeniem można zastosować zamiennie piec na paliwo gazowe. Na poddaszu przewidziano 3 wygodne sypialnie i dużą wspólną łazienkę.

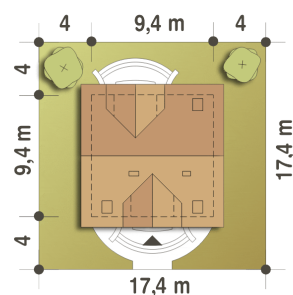
## Elewacje



## Przekrój



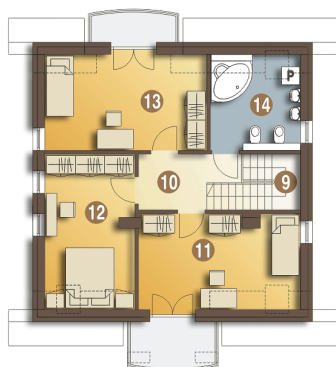
## Sytuacje



**Rzuty**

**Parter 64.20 m<sup>2</sup>**

Wiatrołap	4.10 m <sup>2</sup>
Kotłownia*	7.60 m <sup>2</sup>
Łazienka	2.10 m <sup>2</sup>
Hol	2.30 m <sup>2</sup>
Kuchnia	9.40 m <sup>2</sup>
Salon+Jadalnia	26.00 m <sup>2</sup>
Sypialnia	9.70 m <sup>2</sup>
Schody	3.00 m <sup>2</sup>


**Piętro 57.90 m<sup>2</sup>**

Przedpokój	5.30 m <sup>2</sup>
Sypialnia	14.20 m <sup>2</sup>
Sypialnia	12.60 m <sup>2</sup>
Sypialnia	14.70 m <sup>2</sup>
Łazienka	7.00 m <sup>2</sup>
Schody	2.80 m <sup>2</sup>