

## Podstawowe informacje



## Dane techniczne projektu

<b>Całkowita powierzchnia</b>	<b>208.35 m<sup>2</sup></b>
<b>Powierzchnia użytkowa</b>	<b>142.99 m<sup>2</sup></b>
<b>Powierzchnia zabudowy</b>	<b>153.91 m<sup>2</sup></b>
<b>Powierzchnia dachu</b>	<b>259.89 m<sup>2</sup></b>
<b>Kubatura</b>	<b>555.56 m<sup>3</sup></b>
<b>Wymiary budynku</b>	<b>15.48 x 10.58 m</b>
<b>Kąt nachylenia</b>	<b>40°</b>
<b>Wysokość budynku</b>	<b>8.80 m</b>
<b>Wymiary działki</b>	<b>22.48 x 18.58 m</b>



## Opis projektu

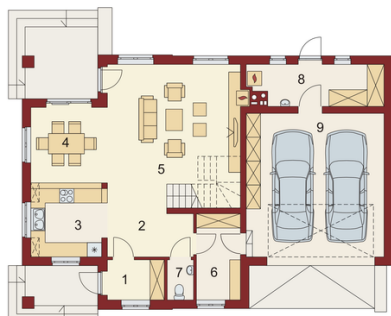
Koleta 2 to dom jednorodzinny z użytkowym poddaszem, przeznaczony dla 4-osobowej rodziny z ciekawą elewacją z elementami kamienia. Doskonale wpisuje się zarówno w teren zabudowany jak i w otwartą przestrzeń. Na parterze domku znajduje się otwarta kuchnia w bliskim sąsiedztwie z jadalnią. Kuchnię z łatwością można wydzielić ściankami działowymi. W celu zwiększenia powierzchni użytkowej istnieje możliwość zabudowy podcienia zyskując większą przestrzeń w jadalni i salonie. Otwarta klatka schodowa pozwala na zróżnicowaną aranżację wnętrza. Obok wiatrołapu zlokalizowano wc...

## Elewacje



## Sytuacje



**Rzuty**

**Parter 112.40 m<sup>2</sup>**

<b>Wiatrołap:</b>	3.90 m <sup>2</sup>
<b>Hall:</b>	7.04 m <sup>2</sup>
<b>Kuchnia:</b>	9.64 m <sup>2</sup>
<b>Jadalnia:</b>	10.04 m <sup>2</sup>
<b>Salon:</b>	30.15 m <sup>2</sup>
<b>Spizarnia:</b>	6.47 m <sup>2</sup>
<b>WC:</b>	1.78 m <sup>2</sup>
<b>Kotłownia:</b>	9.37 m <sup>2</sup>
<b>Garaż:</b>	34.01 m <sup>2</sup>


**Poddasze 95.95 m<sup>2</sup>**

<b>Hall:</b>	5.89 m <sup>2</sup>
<b>Strych</b>	13.46 m <sup>2</sup>
<b>Łazienka</b>	9.11 m <sup>2</sup>
<b>Pokój:</b>	14.33 m <sup>2</sup>
<b>Pokój:</b>	12.47 m <sup>2</sup>
<b>Garderoba:</b>	1.94 m <sup>2</sup>
<b>Garderoba:</b>	2.54 m <sup>2</sup>
<b>Pokój:</b>	16.74 m <sup>2</sup>
<b>Garderoba:</b>	4.73 m <sup>2</sup>
<b>Łazienka</b>	6.28 m <sup>2</sup>