

Podstawowe informacje



Dane techniczne projektu

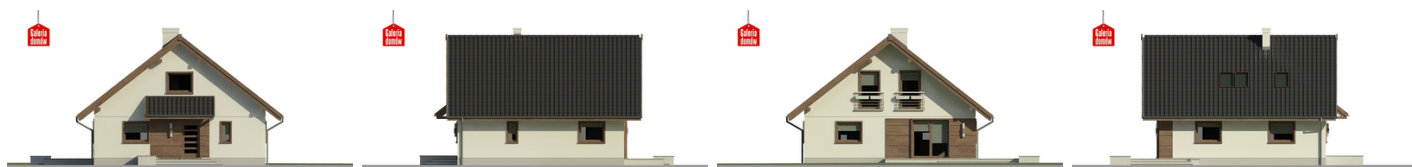
Całkowita powierzchnia	153.67 m²
Powierzchnia użytkowa	115.40 m²
Powierzchnia zabudowy	99.18 m²
Powierzchnia dachu	171.62 m²
Kubatura	530.43 m³
Wymiary budynku	10.10 x 9.80 m
Kąt nachylenia	38°
Wysokość budynku	7.66 m
Wymiary działki	18.10 x 17.80 m



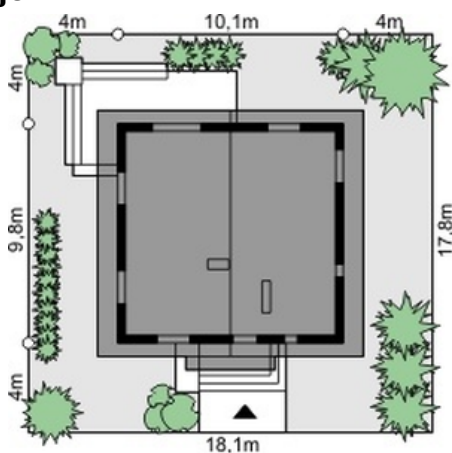
Opis projektu

Nowy wizerunek protoplasty licznej rodziny projektów "Dom przy Cyprysowej" - Dom przy Cytrynowej - to nowoczesna odsłona sprawdzonego rozwiązania. Zmiany obejmują elewacje, elementy jej wykończenia i kolorystykę. Zachowana zostaje funkcjonalność, ekonomia i prosty sposób budowy domu. Zastosowany pakiet rozwiązań architektonicznych pozwala realizować budowę metodą gospodarczą w dwóch etapach. Pierwszy etap to wykończenie pomieszczeń parteru do stanu, w którym możliwe będzie ich użytkowanie. Drugi etap to wykończenie pomieszczeń poddasza w dogodnym termin...

Elewacje



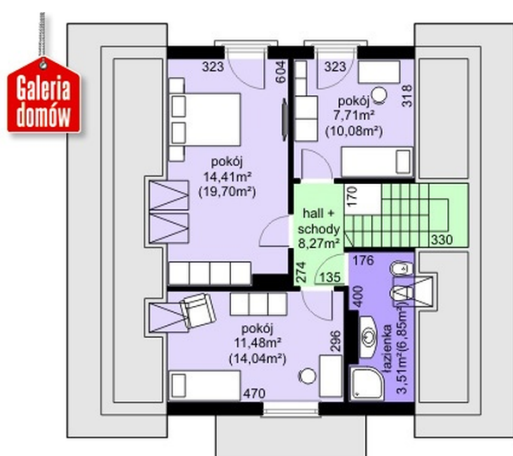
Sytuacje



Rzuty

Parter 74.65 m²

Wiatrołap	3.04 m ²
Kotłownia + pralnia	4.63 m ²
Hall	7.33 m ²
Kuchnia	13.45 m ²
Pokój dzienny	27.29 m ²
Pokój	14.18 m ²
Łazienka	4.73 m ²


Poddasze 45.38 m²

Pokój	11.48 m ²
Pokój	14.41 m ²
Pokój	7.71 m ²
Hall + schody	8.27 m ²
Łazienka	3.51 m ²