

## Podstawowe informacje



## Dane techniczne projektu

<b>Całkowita powierzchnia</b>	<b>225.47 m<sup>2</sup></b>
<b>Powierzchnia użytkowa</b>	<b>141.40 m<sup>2</sup></b>
<b>Powierzchnia zabudowy</b>	<b>132.18 m<sup>2</sup></b>
<b>Powierzchnia dachu</b>	<b>222.74 m<sup>2</sup></b>
<b>Kubatura</b>	<b>719.03 m<sup>3</sup></b>
<b>Wymiary budynku</b>	<b>16.05 x 9.50 m</b>
<b>Kąt nachylenia</b>	<b>40°</b>
<b>Wysokość budynku</b>	<b>8.29 m</b>
<b>Wymiary działki</b>	<b>24.05 x 17.50 m</b>



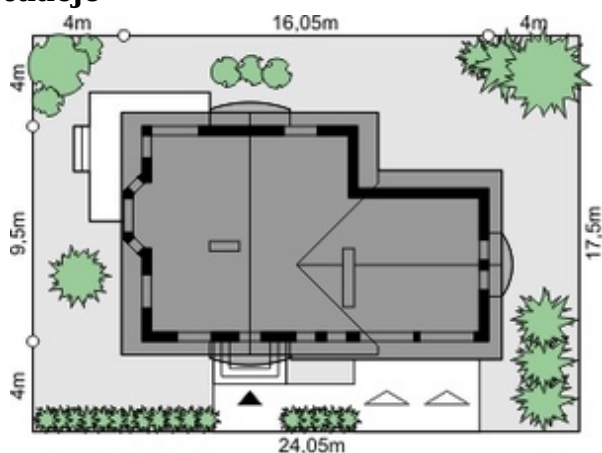
## Opis projektu

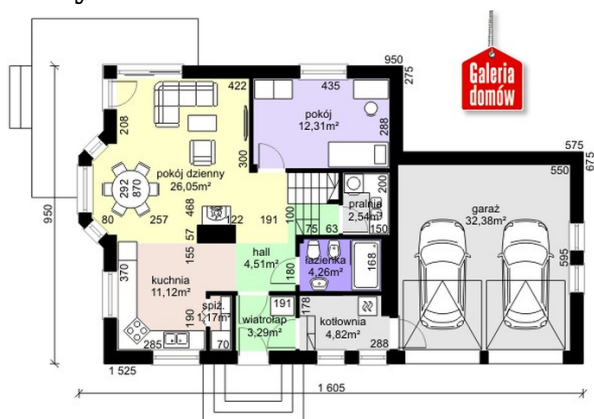
Dom z dwustanowiskowym garażem - to proste określenie budynku mieszkalnego zawierające w swoich ramach szeroki zakres implikacji. Wariant projektu Dom przy Cyprysowej 37 jest ekonomicznym rozwiązaniem o zrównoważonej formie i obszernym wnętrzu. Łączy on program funkcjonalny projektów Dom przy Cyprysowej 11 i Dom przy Cyprysowej 15. Proporcjonalna bryła budynku ozdobiona jest wyważonym detalem architektonicznym. Ciepła kolorystyka zastosowanych materiałów wpływa pozytywnie na walory estetyczne domu.

## Elewacje

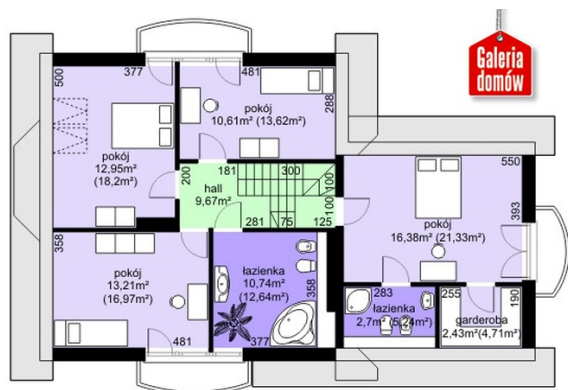


## Sytuacje



**Rzuty**

**Parter 70.07 m<sup>2</sup>**

Wiatrołap	3.29 m <sup>2</sup>
Garaż	32.38 m <sup>2</sup>
Hall	4.51 m <sup>2</sup>
Spizarnia	1.17 m <sup>2</sup>
Kuchnia	11.12 m <sup>2</sup>
Pokój dzienny	26.05 m <sup>2</sup>
Pokój	12.31 m <sup>2</sup>
Pralnia	2.54 m <sup>2</sup>
Łazienka	4.26 m <sup>2</sup>
Kotłownia	4.82 m <sup>2</sup>


**Poddasze 78.69 m<sup>2</sup>**

Hall + schody	9.67 m <sup>2</sup>
Pokój	16.38 m <sup>2</sup>
Garderoba	2.43 m <sup>2</sup>
Łazienka	2.70 m <sup>2</sup>
Łazienka	10.74 m <sup>2</sup>
Pokój	13.21 m <sup>2</sup>
Pokój	12.95 m <sup>2</sup>
Pokój	10.61 m <sup>2</sup>