

Podstawowe informacje



Dane techniczne projektu

Całkowita powierzchnia	128.88 m²
Powierzchnia użytkowa	106.58 m²
Powierzchnia zabudowy	87.48 m²
Powierzchnia dachu	173.18 m²
Kubatura	455.73 m³
Wymiary budynku	8.10 x 10.80 m
Kąt nachylenia	45°
Wysokość budynku	8.41 m
Wymiary działki	16.45 x 18.80 m



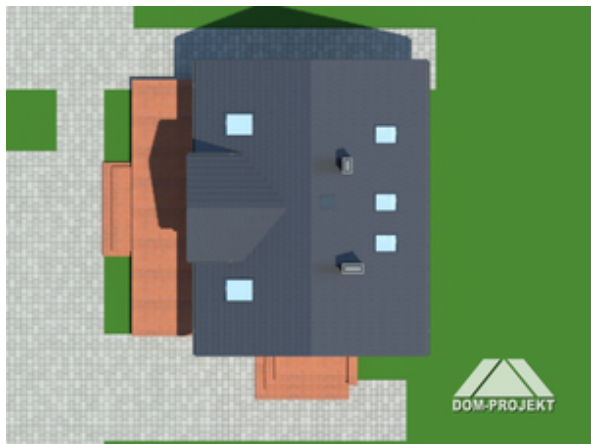
Opis projektu

Nieduży dom zaprojektowany z myślą o czteroosobowej rodzinie. Wygodny pokój dzienny z kominkiem połączony został z otwartą kuchnią. Od strony wejściowej przewidziano dostępny z wiatrołapu pokój, w którym można urządzić biuro w domu. Plusem domu jest także wydzielone pom. kotłowni. Na poddaszu w strefie nocnej znajdują się trzy sypialnie i łazienka.

Elewacje

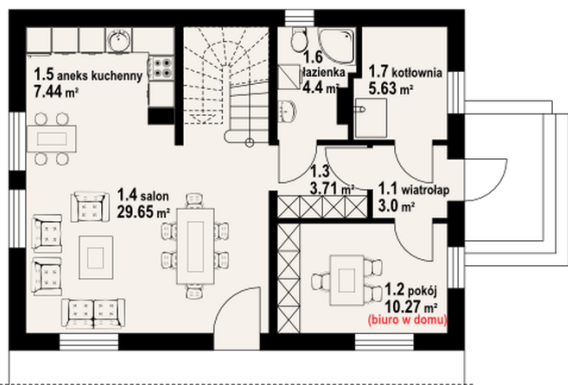


Sytuacje

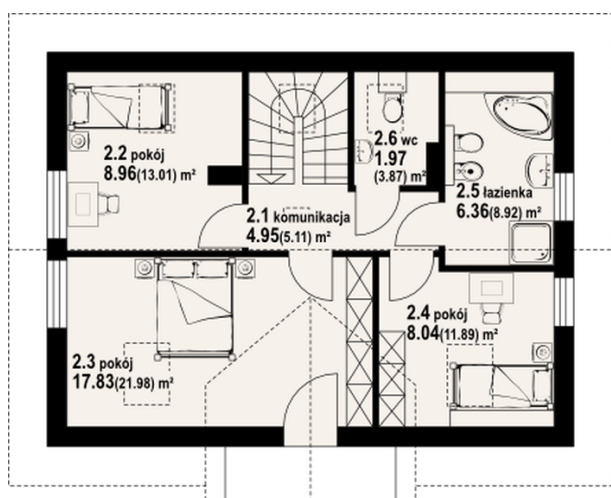


Rzuty

1080


Parter 64.10 m²

wiatrołap	3.00 m ²
pokój	10.27 m ²
komunikacja	3.71 m ²
salon	29.65 m ²
aneks kuchenny	7.44 m ²
łazienka	4.40 m ²
kotłownia	5.63 m ²


Poddasze 64.78 m²

komunikacja	4.95 m ²
pokój	8.96 m ²
pokój	17.83 m ²
pokój	8.04 m ²
łazienka	6.36 m ²
wc	1.97 m ²