

Podstawowe informacje



Dane techniczne projektu

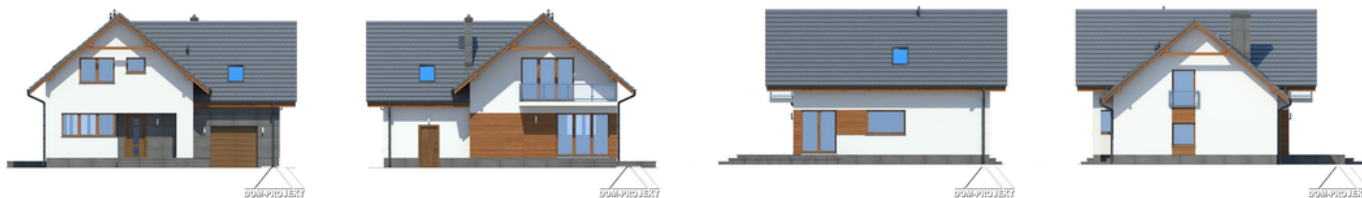
| | |
|-------------------------------|-----------------------------|
| Całkowita powierzchnia | 143.02 m² |
| Powierzchnia użytkowa | 120.69 m² |
| Powierzchnia zabudowy | 119 m² |
| Powierzchnia dachu | 199.79 m² |
| Kubatura | 561.71 m³ |
| Wymiary budynku | 11.90 x 10 m |
| Kąt nachylenia | 40° |
| Wysokość budynku | 8.04 m |
| Wymiary działki | 19.90 x 18.40 m |



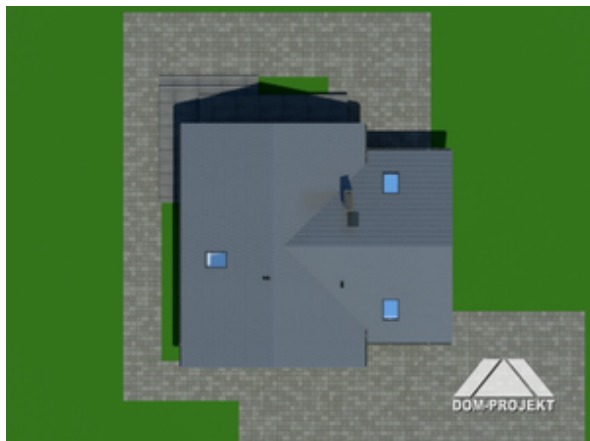
Opis projektu

Ekonomiczny w budowie i użytkowaniu dom z poddaszem mieszkalnym. Na parterze przestronny salon z kominkiem i częściowo zamkniętą kuchnią. Na poddaszu trzy sypialnie i duża łazienka. Dobudowany garaż z umiejscowioną na jego przedłużeniu kotłownią.

Elewacje

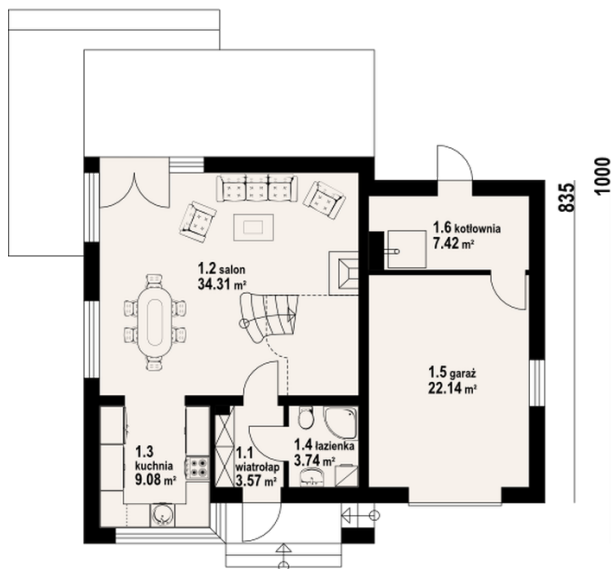


Sytuacje

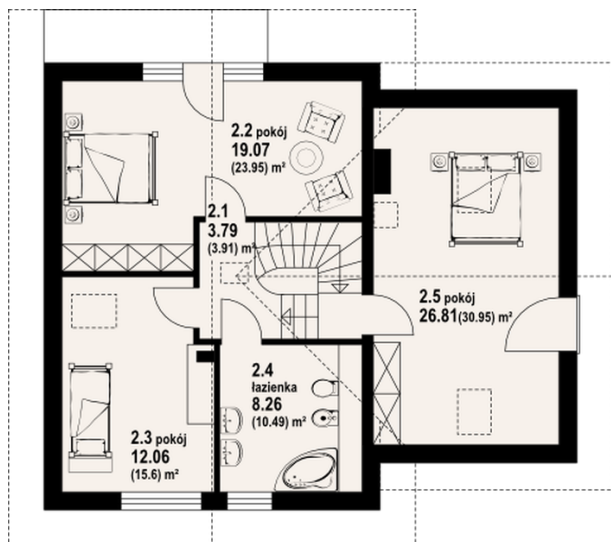


Rzuty

1190


Parter 58.12 m²

| | |
|-----------|----------------------|
| wiatrołap | 3.57 m ² |
| salon | 34.31 m ² |
| kuchnia | 9.08 m ² |
| łazienka | 3.74 m ² |
| garaż | 22.14 m ² |
| kotłownia | 7.42 m ² |


Poddasze 84.90 m²

| | |
|-------------|--|
| komunikacja | 3.79 m ² |
| pokój | 19.07 m ² |
| pokój | 12.06 m ² |
| łazienka | 8.26 m ² |
| pokój | 26.81 m ² (30.95 m ²) |