

## Podstawowe informacje



## Dane techniczne projektu

|                               |                             |
|-------------------------------|-----------------------------|
| <b>Całkowita powierzchnia</b> | <b>110.39 m<sup>2</sup></b> |
| <b>Powierzchnia użytkowa</b>  | <b>107.39 m<sup>2</sup></b> |
| <b>Powierzchnia zabudowy</b>  | <b>102.15 m<sup>2</sup></b> |
| <b>Kubatura</b>               | <b>602 m<sup>3</sup></b>    |
| <b>Wymiary budynku</b>        | <b>11.75 x 11 m</b>         |
| <b>Kąt nachylenia</b>         | <b>40°</b>                  |
| <b>Wysokość budynku</b>       | <b>7.38 m</b>               |
| <b>Wymiary działki</b>        | <b>19.75 x 19 m</b>         |



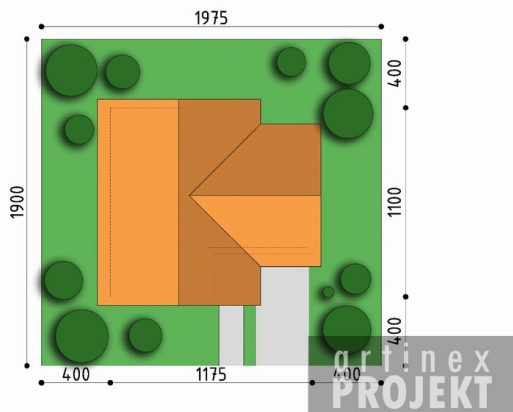
## Opis projektu

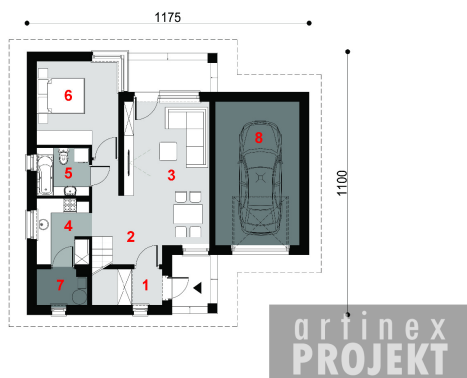
Dom D143G jest skierowany do naszych klientów, szukających niewielkiego, nowoczesnego domu parterowego z poddaszem i garażem. Prosta, czysta bryła oraz harmonijny podział w elewacjach czynią ten dom klasycznie eleganckim. Podstawowym założeniem przyjętym przy projekcie budynku było stworzenie funkcjonalnego i ciekawego wnętrza na niewielkim metrażu. Jest to budynek z poddaszem użytkowym, kryty dwuspadowym dachem. W elewacji budynku poprzez materiał zaakcentowano wyraźnie, strefę wejściową. W bryle budynku oddzielono także funkcję mieszkalną dzienną od nocnej, jak również stref...

## Elewacje

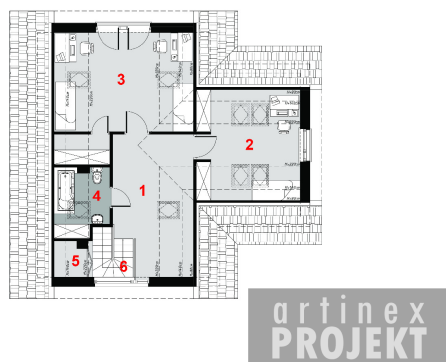


## Sytuacje



**Rzuty**

**Parter 58.28 m<sup>2</sup>**

|                  |                      |
|------------------|----------------------|
| hall             | 6.03 m <sup>2</sup>  |
| przedsionek      | 3.00 m <sup>2</sup>  |
| salon / jadalnia | 4.41 m <sup>2</sup>  |
| kuchnia          | 6.79 m <sup>2</sup>  |
| łazienka         | 21.24 m <sup>2</sup> |
| sypialnia        | 6.02 m <sup>2</sup>  |
| kotłownia        | 4.35 m <sup>2</sup>  |
| garaż            | 12.47 m <sup>2</sup> |
| taras 1          | 3.00 m <sup>2</sup>  |
| taras 2          | 21.00 m <sup>2</sup> |


**Poddasze 52.11 m<sup>2</sup>**

|          |                      |
|----------|----------------------|
| korytarz | 14.31 m <sup>2</sup> |
| pokój    | 11.61 m <sup>2</sup> |
| pokój    | 18.44 m <sup>2</sup> |
| łazienka | 3.55 m <sup>2</sup>  |
| schowek  | 0.45 m <sup>2</sup>  |
| schody   | 3.75 m <sup>2</sup>  |