

Podstawowe informacje



Dane techniczne projektu

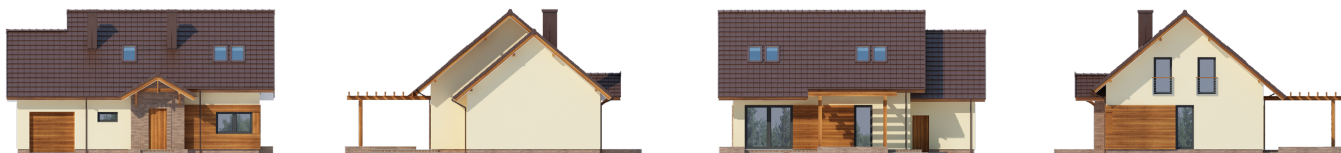
Całkowita powierzchnia	152.07 m²
Powierzchnia użytkowa	104.73 m²
Powierzchnia zabudowy	116.90 m²
Powierzchnia dachu	199.70 m²
Kubatura	461.16 m³
Wymiary budynku	13.47 x 9.46 m
Kąt nachylenia	40°
Wysokość budynku	8.20 m
Wymiary działki	20.47 x 17.46 m



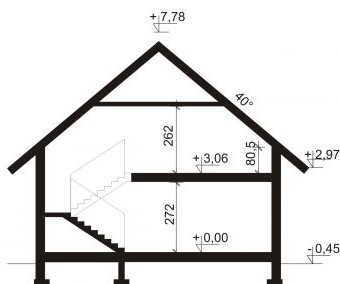
Opis projektu

Filomena PS wyróżnia się bogatą funkcjonalnością, dostępną nawet na niewielkiej działce. Komfort każdej 4-5 osobowej rodziny zapewni też elastyczność układu: możliwość zamknięcia kuchni, czy dodatkowy pokój z łazienką na parterze (mogący służyć jako gościnny, gabinet lub dodatkowa sypialnia). Kompletu atutów dopełnia otwierający się na salon kominek, hojnie wygospodarowane miejsce na odzież w przedsiönku, spiżarnia, strych i garaż z praktycznym przejściem przez część gospodarczą do mieszkania. Strefa nocna na poddaszu składa się z trzech pojemnych sypialni oraz obszerny...

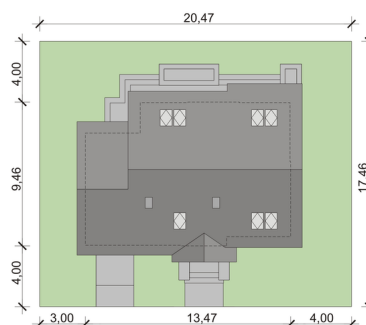
Elewacje



Przekrój



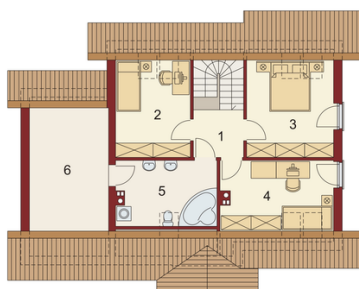
Sytuacje



Rzuty

Parter 90.65 m²

Wiatrołap	4.47 m ²
Korytarz	6.46 m ²
Kuchnia	7.24 m ²
Spizarnia	1.35 m ²
Salon z jadalnią	26.90 m ²
Łazienka	2.91 m ²
Gabinet	9.34 m ²
Kotłownia	10.17 m ²
Garaż.	21.81 m ²


Poddasze 61.42 m²

Korytarz	4.13 m ²
Pokój	10.36 m ²
Pokój	12.09 m ²
Pokój	10.29 m ²
Łazienka	9.19 m ²
Strych	10.16 m ²