

Podstawowe informacje



Dane techniczne projektu

Powierzchnia użytkowa	146.54 m²
Powierzchnia zabudowy	125.63 m²
Powierzchnia dachu	244 m²
Kubatura	638 m³
Wymiary budynku	13.40 x 9.94 m
Kąt nachylenia	38°
Wysokość budynku	8.26 m
Wymiary działki	21.40 x 17.94 m

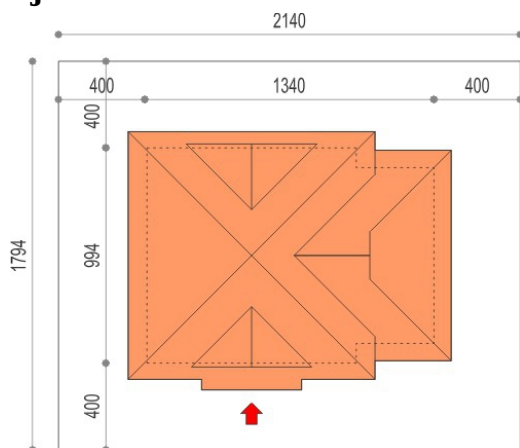
Opis projektu

Projekt Sindbad N to odświeżona i zarazem udoskonalona wersja bardzo popularnego projektu. Pierwotna wersja tradycyjna spotkała się z pozytywnym odbiorem klientów. Wersji N nadano nowoczesną stylistykę. Zaproponowano modną kolorystykę oraz aktualnie częściej stosowane materiały wykończenia elewacji. Zmianie uległy takie szczegóły jak detale balustrad, podziały okien, czy drzwi. Wyciągając wnioski z wcześniejszych sugestii klientów w tej wersji wprowadzono pewne zmiany w układzie funkcjonalnym parteru. Aktualnie znajduje się tutaj wydzielona kuchnia z aneksem jadalnym i...

Elewacje



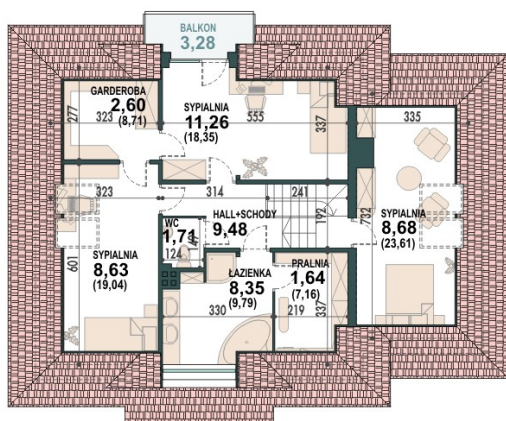
Sytuacje



DOBRY DOM
 ul. Wrzesława Romańczuka 6, 35-302 Rzeszów
 +48 17 852 52 30
 08:00 - 16:00

waldemar.kowalski@grupadobrydom.pl

Podane ceny nie stanowią oferty handlowej w rozumieniu art. 66 par. 1 Kodeksu Cywilnego

Rzuty


Rzuty

OPCJA: CZTERY POKOJE

