

Podstawowe informacje



Dane techniczne projektu

| | |
|-------------------------------|-----------------------------|
| Całkowita powierzchnia | 66.86 m² |
| Powierzchnia użytkowa | 135.49 m² |
| Powierzchnia zabudowy | 166.29 m² |
| Powierzchnia dachu | 291.90 m² |
| Kubatura | 540.44 m³ |
| Wymiary budynku | 15.78 x 14.85 m |
| Kąt nachylenia | 40° |
| Wysokość budynku | 8.29 m |
| Wymiary działki | 22.78 x 21.85 m |



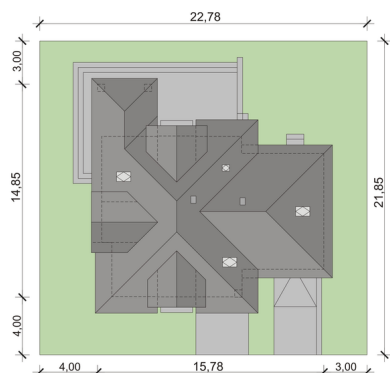
Opis projektu

Dom ten jest przeznaczony do zamieszkiwania 4-5-osobowej rodziny. Jego zasadniczo klasyczna bryła dobrze wpisuje się zarówno w gęstą zabudowę jak i otwartą, naturalną przestrzeń. Wchodząc do domu przez wyposażony w garderobę wiatrołap, ukazuje się obszerny salon z kominkiem. Tu rozpoczyna się strefa dzienna. Salon posiada wyodrębnioną część jadalnianą, płynnie przechodzącą w otwartą kuchnię. Ta ostatnia jest wyposażona w praktyczną spiżarnię. Istnieje także możliwość przekształcenia jej w półotwartą bądź zamkniętą, dzięki dostawieniu ścianki działowej. Bezpośrednio przy wejśc...

Elewacje



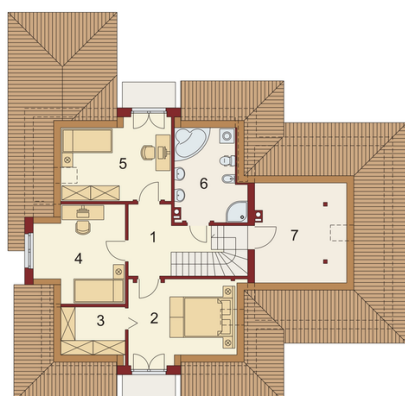
Sytuacje



Rzuty

Parter 0 m²

| | |
|--------------------------|---------------------|
| Wiatrołap: | 0.00 m ² |
| Garaż: | 0.00 m ² |
| Garderoba: | 0.00 m ² |
| Hall: | 0.00 m ² |
| Kuchnia: | 0.00 m ² |
| Spizarnia: | 0.00 m ² |
| Salon z jadalnią: | 0.00 m ² |
| Pokój: | 0.00 m ² |
| Łazienka: | 0.00 m ² |
| | 0.00 m ² |


Poddasze 66.86 m²

| | |
|-------------------|----------------------|
| Hall: | 0.00 m ² |
| Pokój: | 6.83 m ² |
| Garderoba: | 11.74 m ² |
| Pokój: | 2.82 m ² |
| Pokój: | 12.20 m ² |
| Łazienka | 11.55 m ² |
| Strych: | 6.98 m ² |
| | 14.74 m ² |