

Podstawowe informacje



Dane techniczne projektu

Powierzchnia użytkowa	93.78 m²
Powierzchnia zabudowy	106.62 m²
Powierzchnia dachu	202.67 m²
Kubatura	361.28 m³
Wymiary budynku	13.06 x 11.06 m
Kąt nachylenia	40°
Wysokość budynku	7.97 m
Wymiary działki	20.06 x 18.12 m

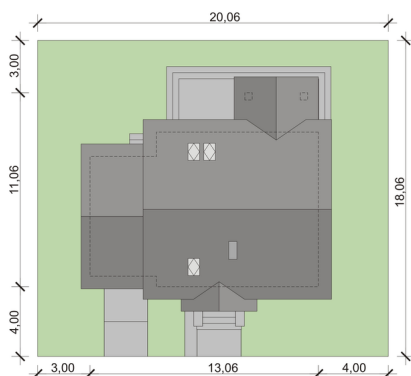
Opis projektu

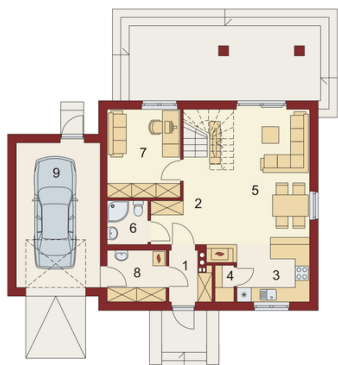
Aspazja jest domem świetnie wpisującym się w niewielką działkę. Jest stworzony dla rodziny 4-5 osobowej z upodobaniem do rozwiązań prostych i nowoczesnych. Dom generalnie dzieli się na 2 części - dzienną oraz nocną. Ta pierwsza to salon z jadalnią i otwarta na nie kuchnia ze spiżarnią. Zwolennicy kuchni zamkniętych mają możliwość rozdzielenia jej od pozostałej powierzchni ścianką działową. W zacisznej tylnej części budynku zaprojektowano pokój z sąsiadującą z nim łazienką z natryskiem. Dzięki temu bardzo dobrze spełni rolę pokoju gościnnego, kolejnej sypialni, czy pokoju hobby....

Elewacje

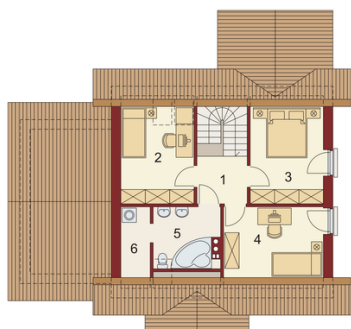


Sytuacje



Rzuty

Parter 0 m²

Wiatrołap:	0.00 m ²
Korytarz:	0.00 m ²
Kuchnia:	0.00 m ²
Spizarnia:	0.00 m ²
Salon z jadalnią:	0.00 m ²
Łazienka	0.00 m ²
Gabinet:	0.00 m ²
Pom	0.00 m ²
Garaż:	0.00 m ²


Poddasze 0 m²

	0.00 m ²
	0.00 m ²
	0.00 m ²
Pralnia/suszarnia:	0.00 m ²
Łazienka	0.00 m ²
Pokój:	0.00 m ²
Pokój:	0.00 m ²
Pokój:	0.00 m ²
	0.00 m ²
	0.00 m ²
	0.00 m ²
	0.00 m ²
	0.00 m ²
	0.00 m ²