

Podstawowe informacje



Dane techniczne projektu

Całkowita powierzchnia	77.42 m²
Powierzchnia użytkowa	138 m²
Powierzchnia zabudowy	134.57 m²
Powierzchnia dachu	236 m²
Kubatura	535.95 m³
Wymiary budynku	14.08 x 10.58 m
Kąt nachylenia	40°
Wysokość budynku	8.79 m
Wymiary działki	21.08 x 18.58 m



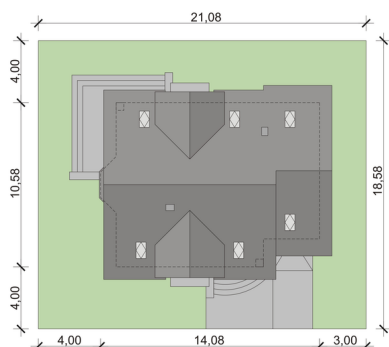
Opis projektu

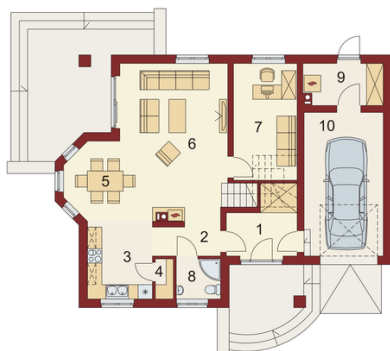
Dom z poddaszem użytkowym, przeznaczony dla 4-5-osobowej rodziny. Na parterze znajduje się przestronny pokój dzienny, jadalnia oraz otwarta kuchnia. Wyjście na taras z podcieniem jest możliwe zarówno z salonu jak i z dodatkowego pokoju, który może pełnić funkcję gabinetu. Na poddaszu znajdują się trzy sypialnie, z których każda posiada indywidualną garderobę, oraz przestronna łazienka. Nad garażem można zaadaptować strych nieużytkowy dostępny bezpośrednio z klatki schodowej na dodatkowe pomieszczenie gospodarcze lub pokój. Projekt występuje w wersj...

Elewacje



Sytuacje



Rzuty

Parter 0 m²

Wiatrołap:	0.00 m ²
Garaż:	0.00 m ²
Hall:	0.00 m ²
Kuchnia:	0.00 m ²
Jadalnia:	0.00 m ²
Salon:	0.00 m ²
Pokój:	0.00 m ²
Łazienka	0.00 m ²
Pom.gosp.:	0.00 m ²


Poddasze 77.42 m²

Hall:	5.69 m ²
Łazienka	9.23 m ²
Pokój:	13.89 m ²
Pokój:	12.33 m ²
Garderoba:	2.07 m ²
Garderoba:	2.63 m ²
Pokój:	14.34 m ²
Łazienka	7.74 m ²
Strych	9.50 m ²