

## Podstawowe informacje



## Dane techniczne projektu

<b>Całkowita powierzchnia</b>	<b>48.39 m<sup>2</sup></b>
<b>Powierzchnia użytkowa</b>	<b>145.60 m<sup>2</sup></b>
<b>Powierzchnia zabudowy</b>	<b>154.79 m<sup>2</sup></b>
<b>Powierzchnia dachu</b>	<b>265.73 m<sup>2</sup></b>
<b>Kubatura</b>	<b>588.61 m<sup>3</sup></b>
<b>Wymiary budynku</b>	<b>14.28 x 14.63 m</b>
<b>Kąt nachylenia</b>	<b>40°</b>
<b>Wysokość budynku</b>	<b>8.55 m</b>
<b>Wymiary działki</b>	<b>21.28 x 22.80 m</b>



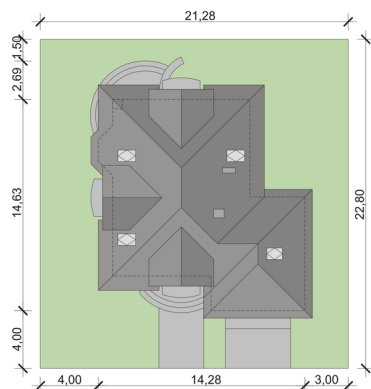
## Opis projektu

Dom jednorodzinny przeznaczony dla 4-5 osobowej rodziny , o tradycyjnej bryle. Uniwersalna forma domu, pozwoli na wkomponowanie się w każde otoczenie. Parter to przede wszystkim otwarte, przestrzenne i słoneczne wnętrza. Powierzchnia wiatrołapu pozwoli na funkcjonalne wykorzystanie przestrzeni dodatkowymi szafami pod zabudowę. Usytuowanie spiżarni naprzeciw kuchni doceni każda Pani domu. Dodatkowy pokój umieszczony w pobliżu funkcjonalnej łazienki może pełnić rolę pokoju gościnnego, co sprawi wydzielenie strefy intymnej dla gościa i domowników. Poddasze to trzy, przestronne p...

## Elewacje



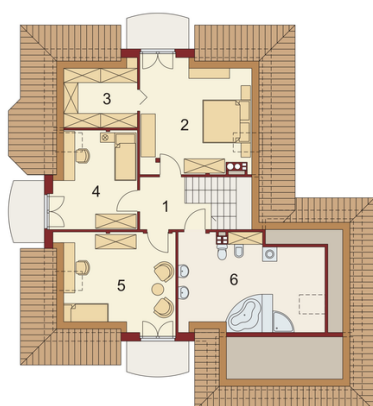
## Sytuacje



**Rzuty**

**Parter 0 m<sup>2</sup>**

<b>Wiatrołap:</b>	0.00 m <sup>2</sup>
<b>Garaż:</b>	0.00 m <sup>2</sup>
<b>Hall:</b>	0.00 m <sup>2</sup>
<b>Kuchnia:</b>	0.00 m <sup>2</sup>
<b>Spizarnia:</b>	0.00 m <sup>2</sup>
<b>Jadalnia:</b>	0.00 m <sup>2</sup>
<b>Salon:</b>	0.00 m <sup>2</sup>
<b>Gabinet:</b>	0.00 m <sup>2</sup>
<b>Łazienka</b>	0.00 m <sup>2</sup>
<b>Pom.gosp.:</b>	0.00 m <sup>2</sup>


**Poddasze 48.39 m<sup>2</sup>**

<b>Pokój:</b>	0.00 m <sup>2</sup>
<b>Garderoba:</b>	0.00 m <sup>2</sup>
<b>Pokój:</b>	0.00 m <sup>2</sup>
<b>Pokój:</b>	5.56 m <sup>2</sup>
<b>Łazienka</b>	12.44 m <sup>2</sup>
	15.71 m <sup>2</sup>
	14.68 m <sup>2</sup>